

# Réalisation du Schéma Directeur Vélo de la Chataigneraie Limousine

Phase 1 : Présentation du diagnostic et des enjeux



# Introduction

# Éléments de contexte

Territoire de la Fédération de la Charente  
Les 6 Communautés de communes et leurs communes

The map displays the following communities and their municipalities:

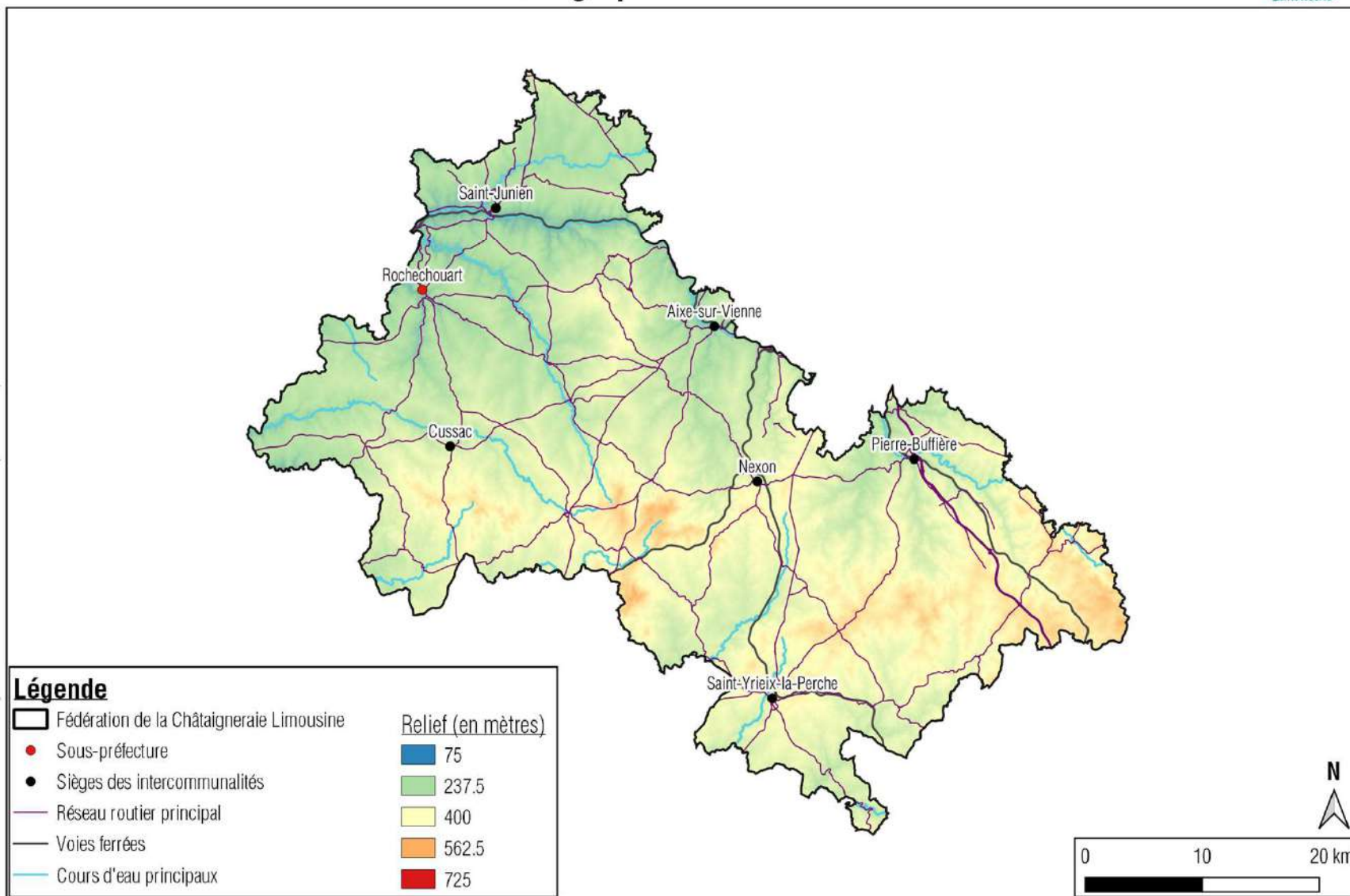
- Ouest Limousin (Brown):** Maisonnais s/ Tardoire, St-Mathieu, Cussac, Champagnac la Rivière, Marval, La Chapelle Montbrandeix, Penzol, St-Basile, Oradour s/ Vayres, Gorre, St Laurent s/ Gorre, St Cyr, Cognac la Forêt, St Martin de Jussac, St Brice s/ Vienne, St Victornien, St Yrieix ss Aix, St Priest ss Aix, St Martin le Vieux, Séreilhac, Bourgnac, Journhac, Meilhac, Flagnac, Pageas, Les Cars, Rihaç-Lastoups, Châlus, Doumazac, Bussière-Galant, Janailhac, St-Hilaire les-Places, St-Maurice les-Brousses, St-Jean-Ligoure, Nexon, St-Priest-Ligoure, St-Hilaire-Bonnurval, St-Genest-sur-Roselle, Pignat-Ruffiac, Glanges, Veq-sur-Breuilh, St-Vitte-sur-Briance, St-Germain-les-Belles, Magnac-Bourg, Château-Chervix, Meuzac, La Porcherie.
- Val de Vienne (Light Blue):** Javerdat, Oradour s/ Glane, St-Junien, St Brice s/ Vienne, St Victornien, St Yrieix ss Aix, St Priest ss Aix, St Martin le Vieux, Séreilhac, Bourgnac, Journhac, Meilhac, Flagnac, Pageas, Les Cars, Rihaç-Lastoups, Châlus, Doumazac, Bussière-Galant, Janailhac, St-Hilaire les-Places, St-Maurice les-Brousses, St-Jean-Ligoure, Nexon, St-Priest-Ligoure, St-Hilaire-Bonnurval, St-Genest-sur-Roselle, Pignat-Ruffiac, Glanges, Veq-sur-Breuilh, St-Vitte-sur-Briance, St-Germain-les-Belles, Magnac-Bourg, Château-Chervix, Meuzac, La Porcherie.
- Porte Océane du Limousin (Dark Blue):** Javerdat, Oradour s/ Glane, St-Junien, St Brice s/ Vienne, St Victornien, St Yrieix ss Aix, St Priest ss Aix, St Martin le Vieux, Séreilhac, Bourgnac, Journhac, Meilhac, Flagnac, Pageas, Les Cars, Rihaç-Lastoups, Châlus, Doumazac, Bussière-Galant, Janailhac, St-Hilaire les-Places, St-Maurice les-Brousses, St-Jean-Ligoure, Nexon, St-Priest-Ligoure, St-Hilaire-Bonnurval, St-Genest-sur-Roselle, Pignat-Ruffiac, Glanges, Veq-sur-Breuilh, St-Vitte-sur-Briance, St-Germain-les-Belles, Magnac-Bourg, Château-Chervix, Meuzac, La Porcherie.
- Pays de St-Yrieix (Red):** St-Yrieix la-Perche, Coussac-Bonneval, Glandon, St-Eloy-lès-Aulnay, Segur-le-Château.
- Briançonnais Sud Hte-Vienne (Green):** St-Hilaire-Bonnurval, St-Genest-sur-Roselle, Pignat-Ruffiac, Glanges, Veq-sur-Breuilh, St-Vitte-sur-Briance, St-Germain-les-Belles, Magnac-Bourg, Château-Chervix, Meuzac, La Porcherie.
- Pays de Nexon Monts de Châlus (Yellow):** Châlus, Doumazac, Bussière-Galant, Janailhac, St-Hilaire les-Places, St-Maurice les-Brousses, St-Jean-Ligoure, Nexon, St-Priest-Ligoure, St-Hilaire-Bonnurval, St-Genest-sur-Roselle, Pignat-Ruffiac, Glanges, Veq-sur-Breuilh, St-Vitte-sur-Briance, St-Germain-les-Belles, Magnac-Bourg, Château-Chervix, Meuzac, La Porcherie.

Réalisation : Fédération Châtaigneraie Limousine - janvier 2017

## Géographie du territoire



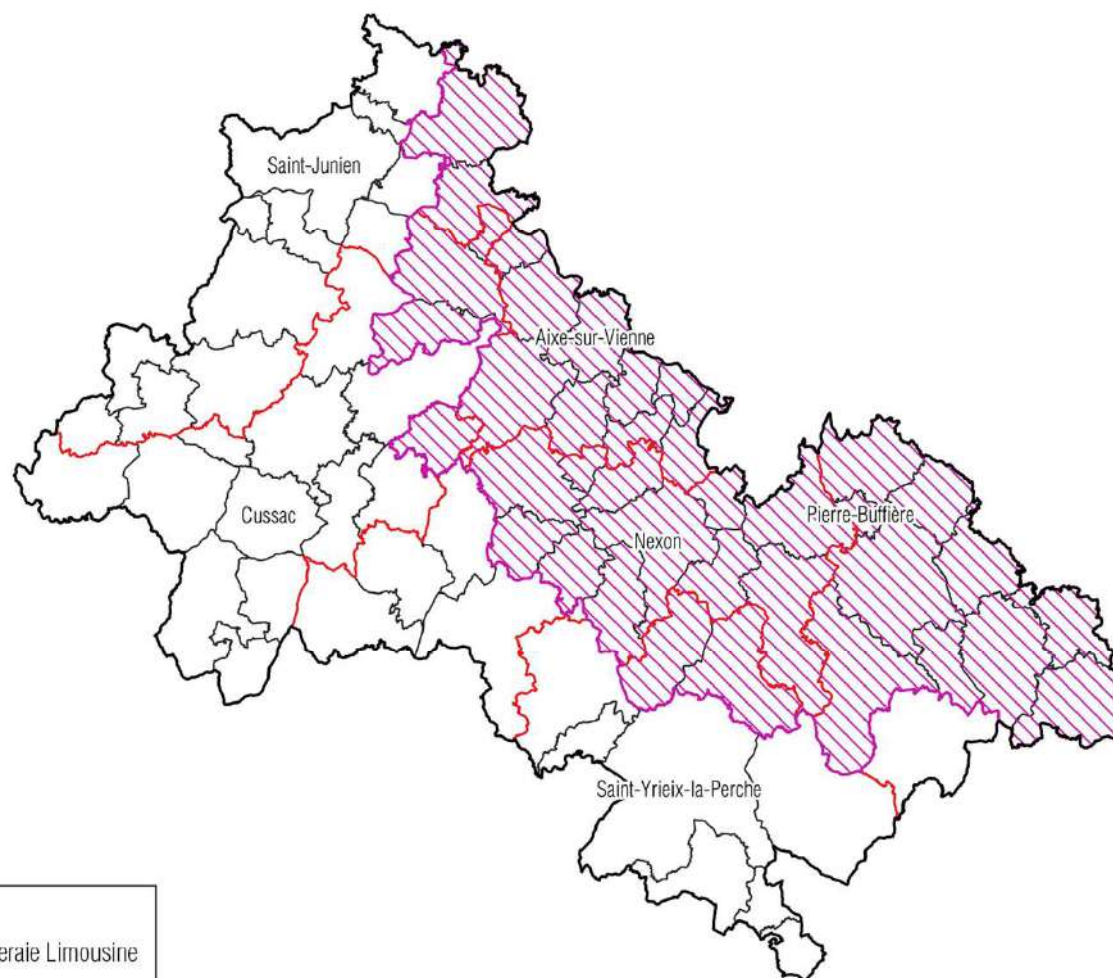
Sources : Fédération de la Chataigneraie Limousine, BD TOPO de l'IGN, OpenStreetMap





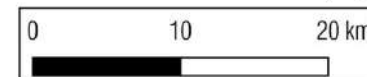
# Schéma Directeur Vélo - Fédération de la Châtaigneraie Limousine

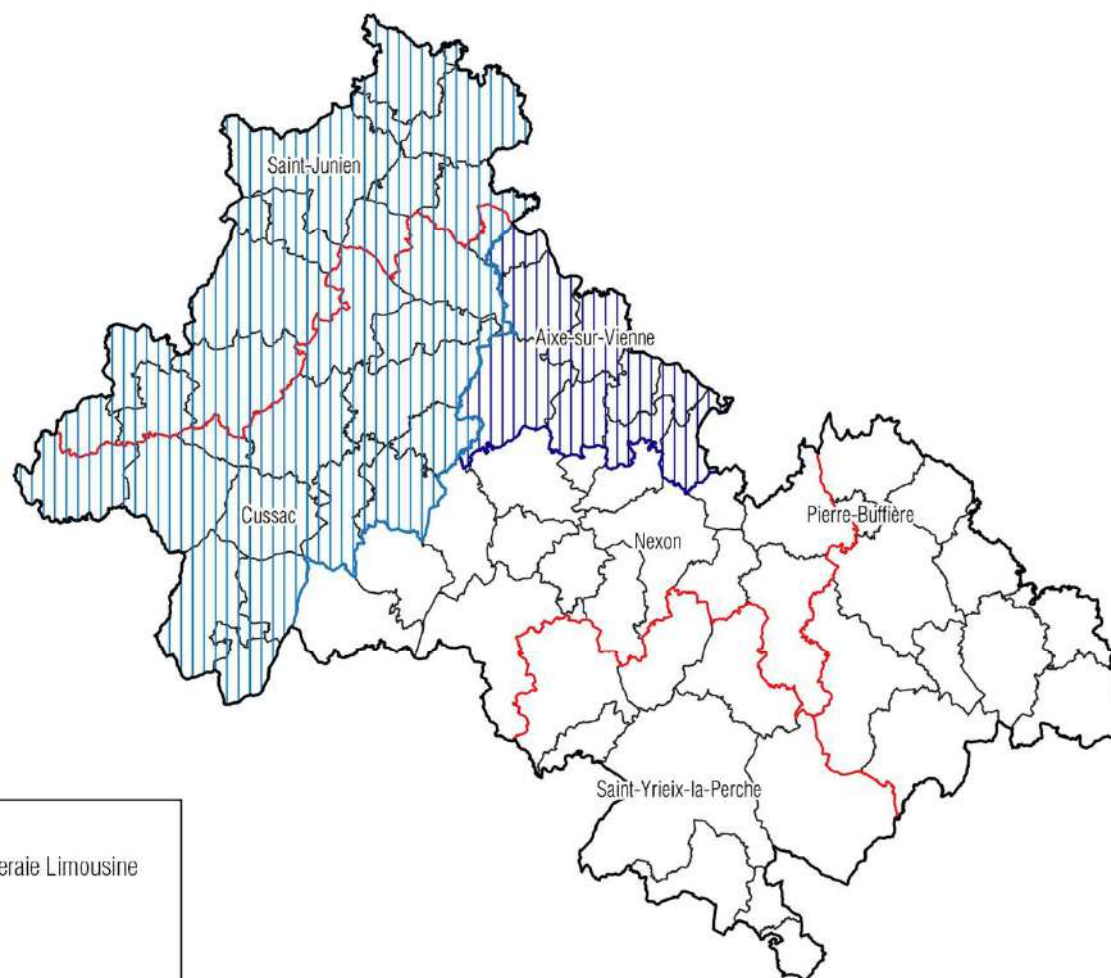
## Aire Urbaine de Limoges



### Légende

- Fédération de la Châtaigneraie Limousine
- Intercommunalité
- Aire Urbaine de Limoges






**Légende**

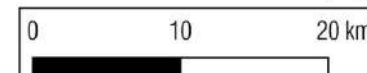
 Fédération de la Châtaigneraie Limousine

 Intercommunalité

**SCOT**

 SCOT de Limoges Agglomération - SIEPAL

 SCOT Interdépartemental en projet



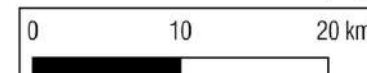
# Schéma Directeur Vélo - Fédération de la Châtaigneraie Limousine

## Parc Naturel Régional Périgord-Limousin



### Légende

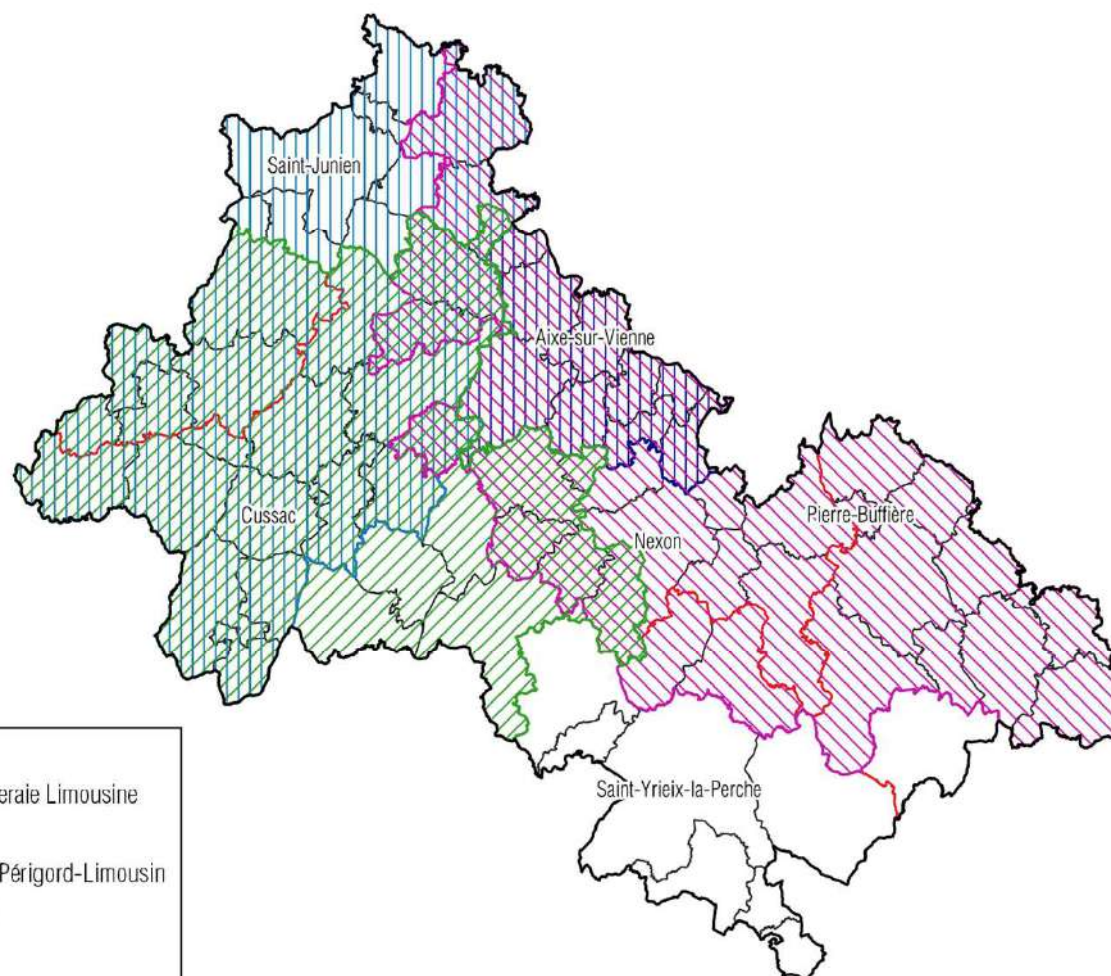
- Fédération de la Châtaigneraie Limousine
- Intercommunalité
- Parc Naturel Régional Périgord-Limousin





# Schéma Directeur Vélo - Fédération de la Chataigneraie Limousine

## Synthèse des découpages administratifs sur le territoire

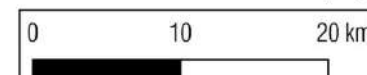


### Légende

- Fédération de la Châtaigneraie Limousine
- Intercommunalité
- Parc Naturel Régional du Périgord-Limousin
- Aire Urbaine de Limoges

### SCOT

- SCOT de Limoges Agglomération - SIEPAL
- SCOT Interdépartemental en projet

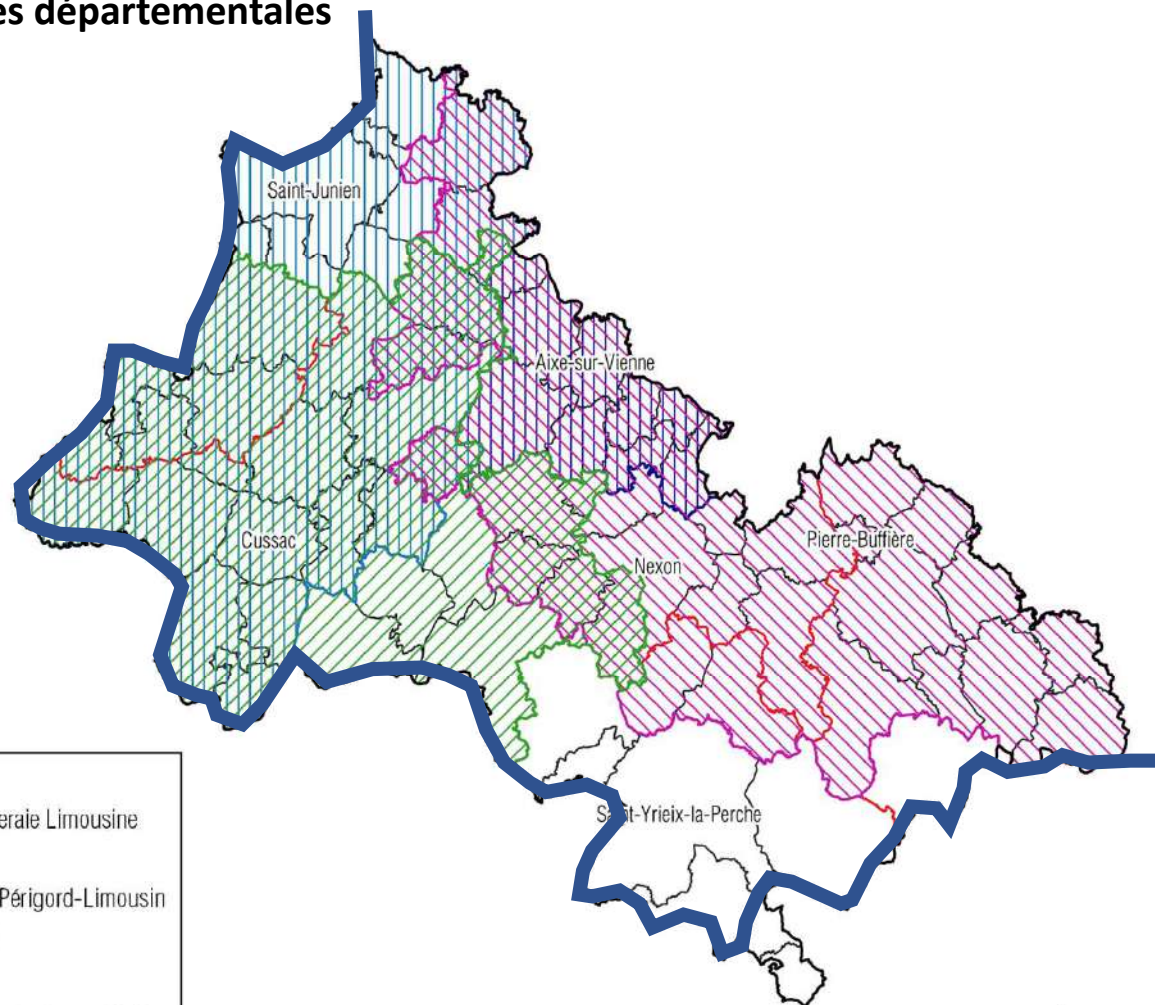


# Schéma Directeur Vélo - Fédération de la Châtaigneraie Limousine

## Synthèse des découpages administratifs sur le territoire

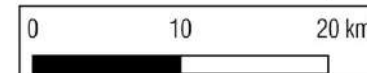


### Limites départementales



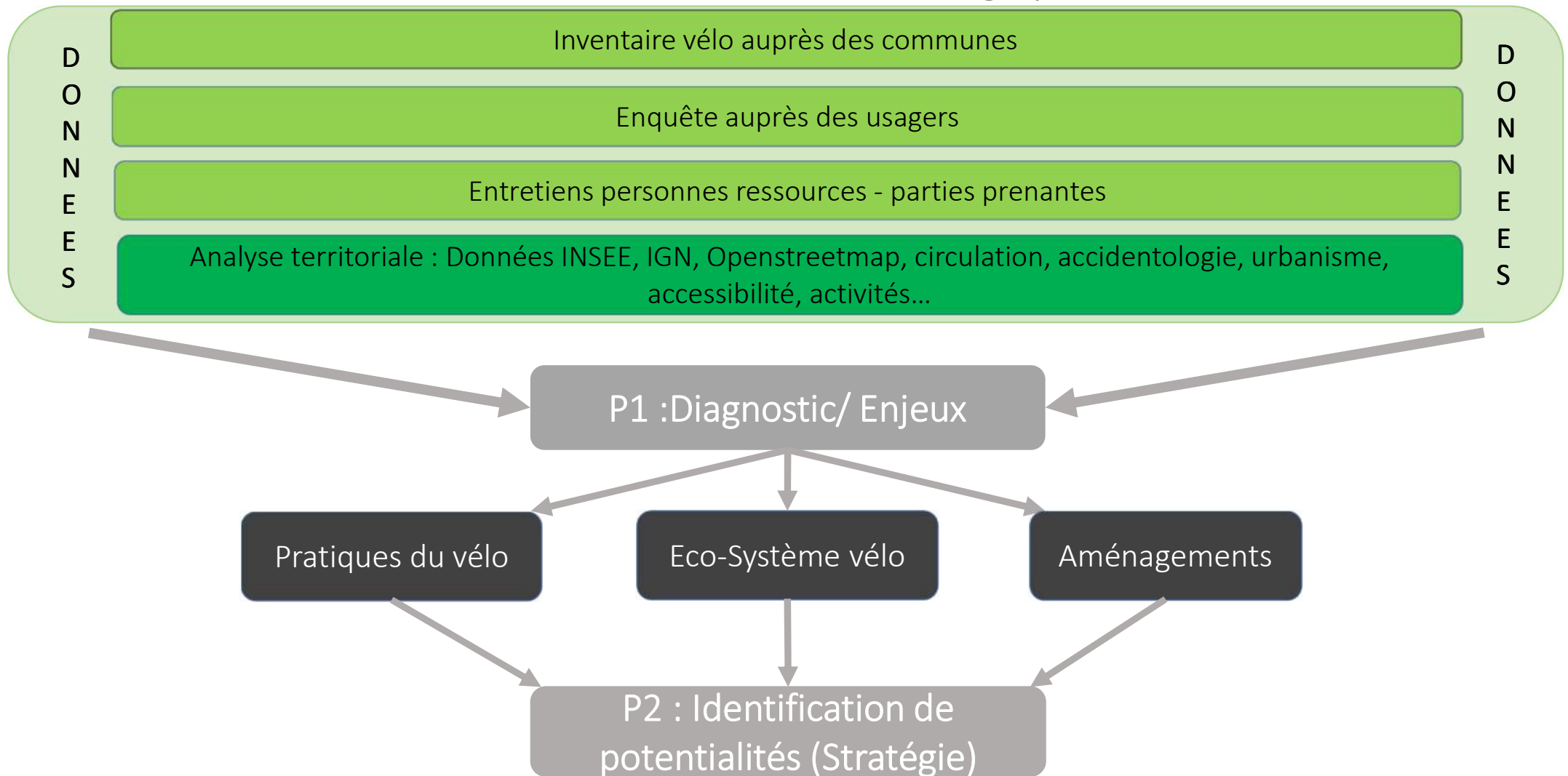
#### Légende

- Fédération de la Châtaigneraie Limousine
  - Intercommunalité
  - Parc Naturel Régional du Périgord-Limousin
  - Aire Urbaine de Limoges
- SCOT
- SCOT de Limoges Agglomération - SIEPAL
  - SCOT Interdépartemental en projet



# Le diagnostic

# Démarche méthodologique



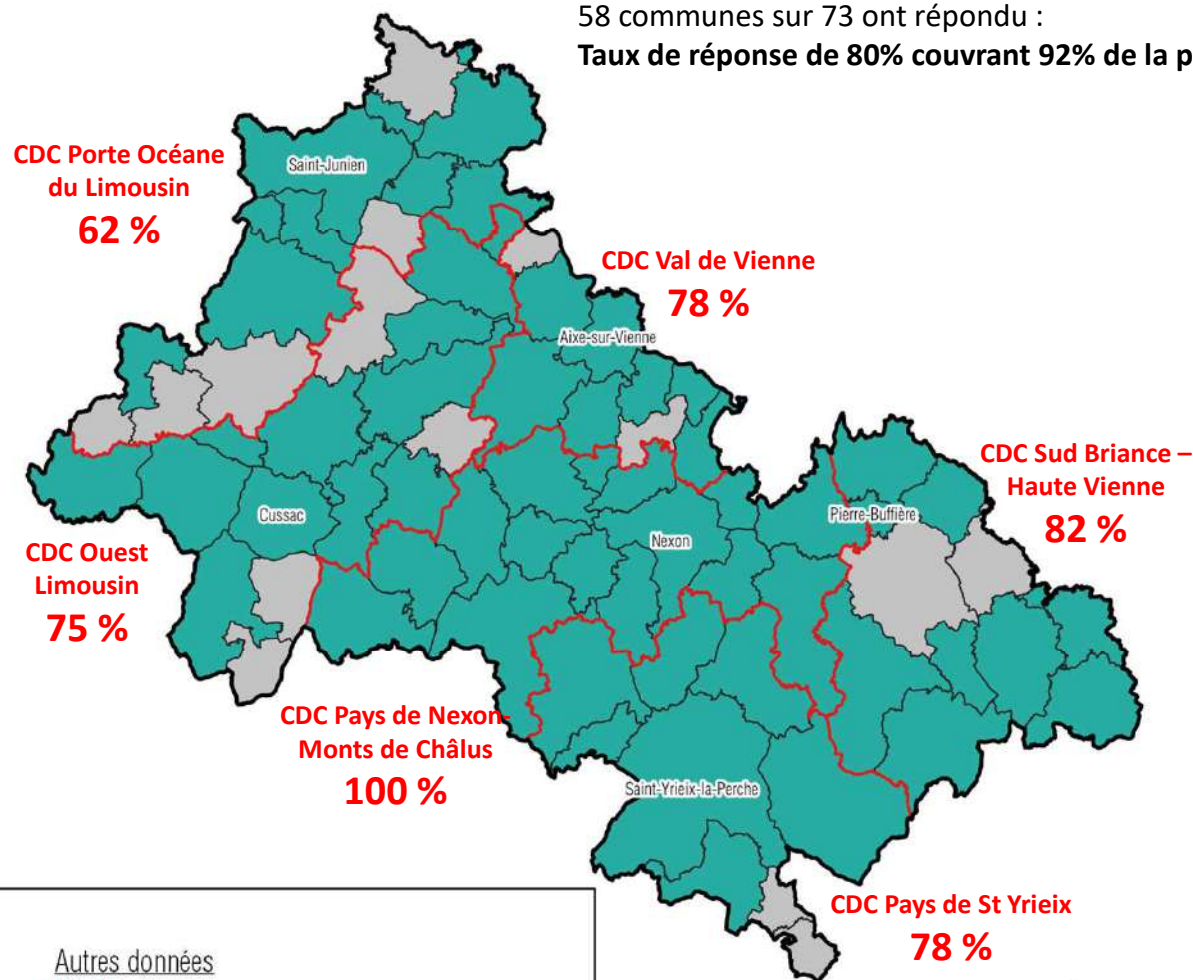


## Enquête Communes - Participation à l'enquête

Enquête arrêtée le 25 mai 2020

58 communes sur 73 ont répondu :

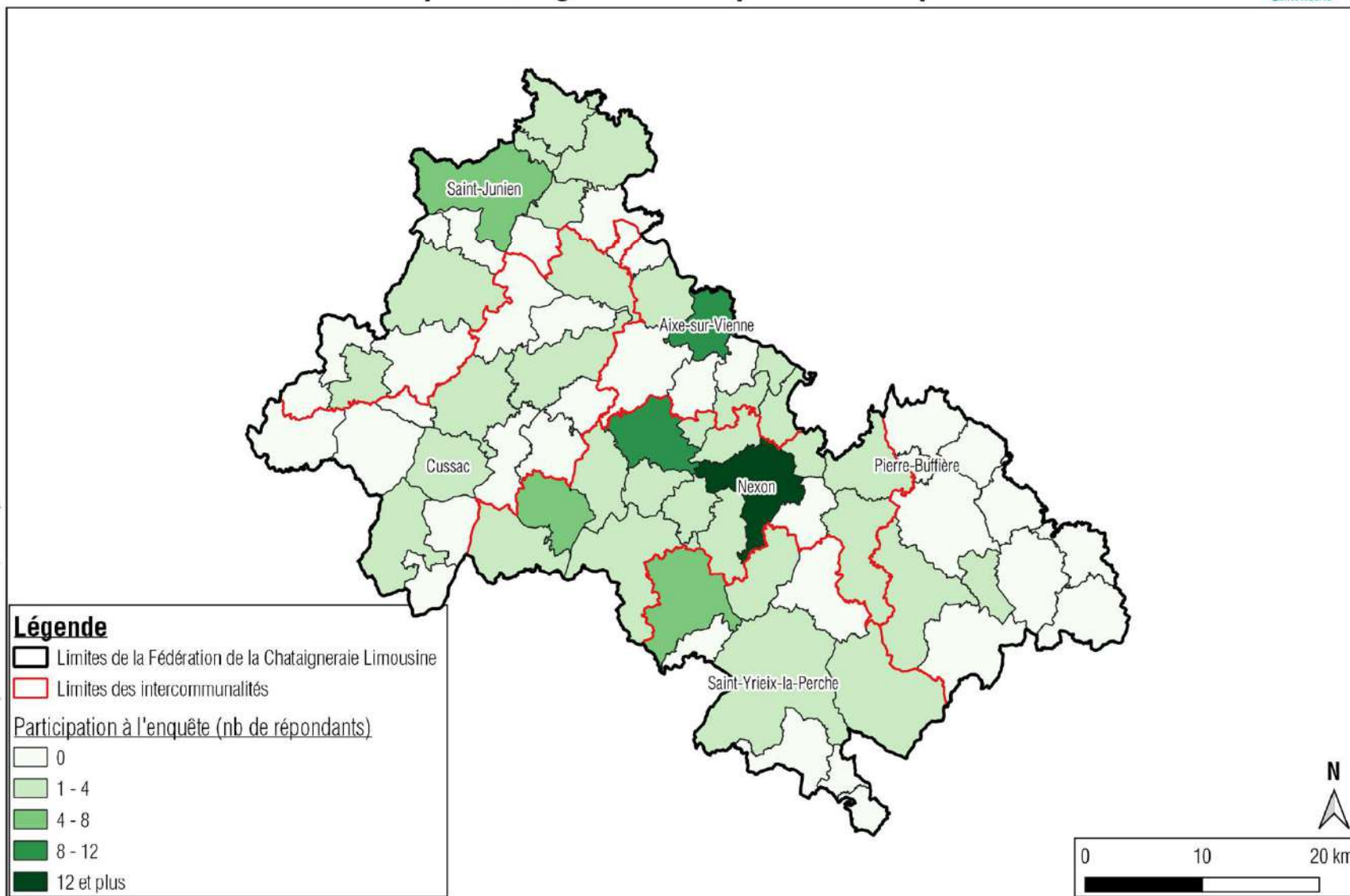
Taux de réponse de 80% couvrant 92% de la population totale





## Enquête Usagers - Participation à l'enquête

Sources : Fédération de la Chataigneraie Limousine, Enquête Usagers Mars-Avril 2020



Réalisation : Adara - AxeSIG - Coop Alpha, Mai 2020

# 20 entretiens avec des personnes ressources et parties prenantes

Structure / Organisation	NOM	PRENOM	ORGANISME	VILLE	Réalisation
service de l'Etat	IBANEZ	Katia	DDT87		Fait et retranscrit
magasin de cycles	DEEN	Jacques	Deen Vélo Chasse Pêche	Chalus	Fait mais pas encore retranscrit
magasin de cycles	VIAUD	Thierry	Vélotech Compet	La Meyze	Fait mais pas encore retranscrit
magasin de cycles	PINEAU	Philippe	Cycles Pineau	Saint-Junien	Fait mais pas encore retranscrit
hébergeur touristique	GRENIER	Stéphane	le Souffle Vert	Cussac	Fait mais pas encore retranscrit
hébergeur touristique	MUIJEN	Antoine	le camping des Alouettes	Cognac-la-Forêt	Fait mais pas encore retranscrit
hébergeur touristique	THIBAUDEAU		Chambre d'hôtes La Thibaudière	Châlus	Fait mais pas encore retranscrit
collectivités	BORDAS	Aurélie	Limoges Métropole	LIMOGES	Réponse écrite par mail et complétée par téléphone
collectivités	PREVOST	Isabelle	Région Nouvelle Aquitaine	Bordeaux	Fait mais pas encore retranscrit
collectivités	RATINAUX	Sylvie	accueil loisir Pays de Nexon-Monts de Châlus	Châlus	Fait mais pas encore retranscrit
collectivités	JOANNIN	Pierre-Henri	CC Ouest Limousin	St-Laurent sur Gorre	Fait mais pas encore retranscrit
collectivités	MOREAU,	Sylvie	SIEPAL		Fait mais pas encore retranscrit
collectivités	DROUET	Evelyne	Conseil Départemental 87		Fait et retranscrit
collectivités	PARVERIE	Fabien	Espace loisir de la Voie Verte	chalus	Fait et retranscrit
club vélo	PREVOT	Jean-Luc	ASSJ Cyclo	Saint-Junien	Fait mais pas encore retranscrit
autre	BOUCHET	Vincent	UFOLEP Nouvelle-Aquitaine		Fait mais pas encore retranscrit
autre	POUJOL	Caroline	PNR Périgord-Limousin		Fait et retranscrit
autre	BRIZARD	Yoann	SABV	Aixe / Vienne	Fait et retranscrit
association	GAROT	Pierre	AJPN - centre social	Nexon	Fait mais pas encore retranscrit
asso usagers	FRAYSSE	Jérôme	Véli-Vélo	LIMOGES	Fait et retranscrit

1. Etat des lieux - les pratiques du vélo
2. Etat des lieux - Aménagements cyclables et itinéraires
3. Etat des lieux - Projets et outils territoriaux
4. Etat des lieux – Services liés au vélo
5. Etat des lieux - Le potentiel d'usagers
6. Synthèse du diagnostic et enjeux

# 1. Etat des lieux - les pratiques du vélo

# 1. Etat des lieux - les pratiques du vélo - généralités

- Pratique du vélo très modeste (souvent estimée à une dizaine d'utilisateurs par semaine)
- Un usage du vélo surtout récréatif (60,7%) et plutôt le week-end
- Une pratique plutôt régulière toute l'année dans plus de la moitié des communes, avec un pic à la belle saison
- Des parties prenantes identifiées dans près d'un tiers des communes, surtout des clubs cyclistes, quelques centres de loisirs ou de vacances, le centre social, 3 vélocistes, 2 loueurs...)
- 1/4 du parc vélo des utilisateurs répondants au questionnaire déjà en VAE
- La répartition du parc vélo des répondants selon le type de vélo : Course-route (21%), VTT (42%), VTC (19%), Ville (17%)
- Les vélos sont en bon état à très bon état pour plus de 2/3 du parc et 40 % des utilisateurs réalisent l'entretien de leur vélo plusieurs par an



# 1. Etat des lieux - les pratiques du vélo –profils usagers

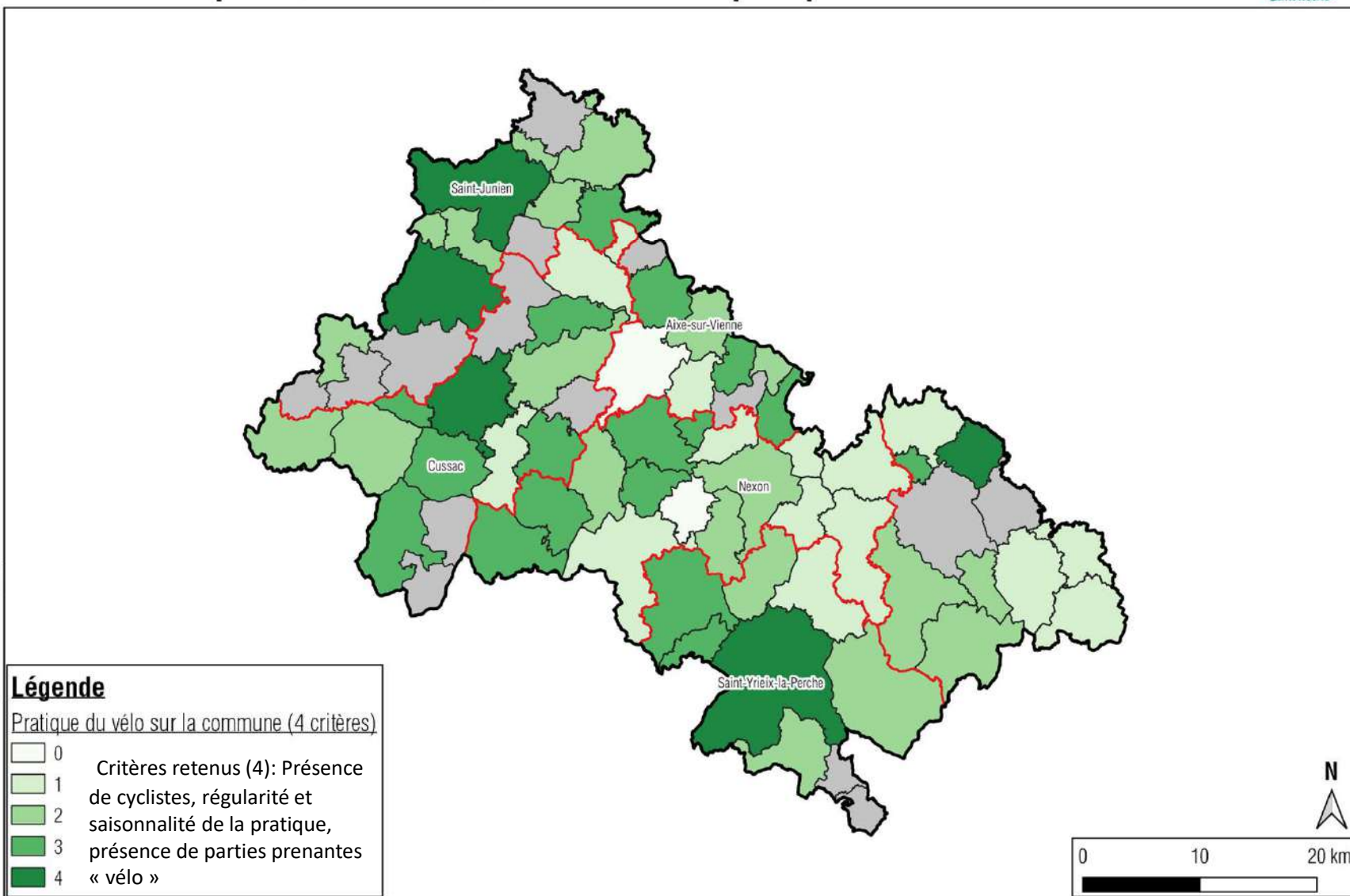
- Profil type usager : Plutôt un homme, actif à temps plein, entre 36 et 55 ans, qui habite le centre de la Chataigneraie Limousine (65%), possède un bon niveau de maîtrise et qui pratique toute l'année.
- 4 usagers sur 10 ont une pratique sportive. C'est une pratique masculine dans 9 cas sur 10. Près de la moitié sont membres d'un club ou d'une association de vélo. Ils font majoritairement du VTT (74 %) et du vélo de course (58 %). Ils ont une pratique régulière hebdomadaire
- 8 usagers sur 10 ont une pratique de type loisir-promenade. La pratique est plus équilibrée, un homme dans 6 cas sur 10. La pratique est très majoritairement occasionnelle (une à quelques fois par mois).
- 5 usagers sur 10 ont une pratique utilitaire. La pratique est plus mixte (les femmes représentent 42 % des usagers). Les usagers ont une pratique régulière : une ou plusieurs fois par semaine dans presque 2/3 des cas. Dans 1 cas sur 10, le déplacement à vélo se combine avec le train.
- 3/4 des répondants se disent prêt à utiliser plus le vélo pour leurs déplacements du quotidien (freins : l'inconfort des conditions de circulation et la sécurité, seulement 23 % seraient volontaristes pour les courses ou le travail)

Schéma Directeur Vélo - Fédération de la Chataigneraie Limousine

## Enquête Communes - Observation de la pratique du vélo sur la commune



Sources : Fédération de la Chataigneraie Limousine, Enquête Communes Mars-Avril 2020



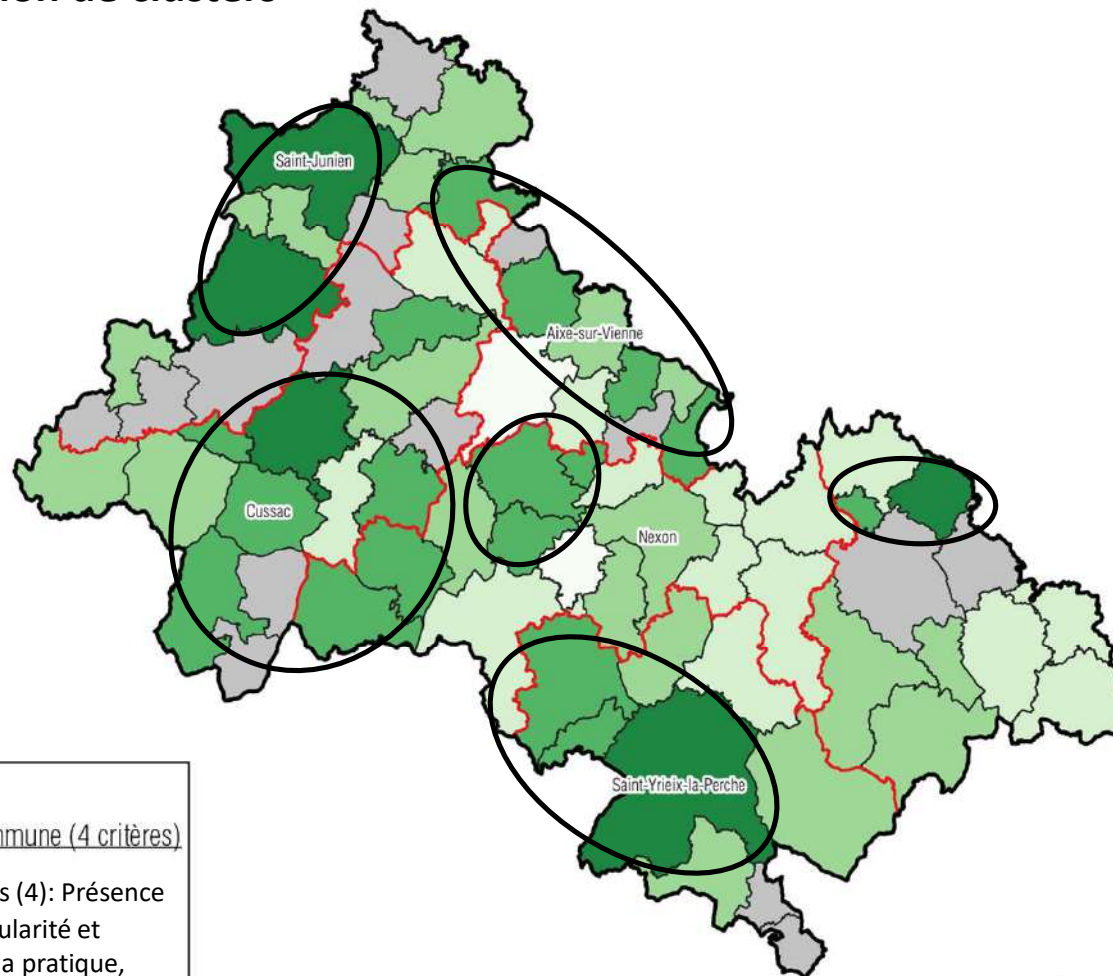
Réalisation : Adera - AxeSIG - Coop Alpha, Mai 2020

Schéma Directeur Vélo - Fédération de la Chataigneraie Limousine

**Enquête Communes - Observation de la pratique du vélo sur la commune**



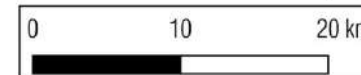
**Identification de clusters**



**Légende**

Pratique du vélo sur la commune (4 critères)

- |   |  |
|---|--|
| 0 | Critères retenus (4): Présence de cyclistes, régularité et saisonnalité de la pratique, présence de parties prenantes « vélo » |
| 1 |  |
| 2 |  |
| 3 |  |
| 4 |  |



## 2. Etat des lieux - Aménagements cyclables et itinéraires

## 2.1 Etat des lieux – Aménagements cyclables

### Liste des aménagements en faveur du vélo présentés dans le questionnaire

☐ Voie verte (aménagement spécifique réservé aux piétons et aux vélos)



Voie verte

☐ Piste cyclable (aménagement spécifique bidirectionnel ou unidirectionnel dédié exclusif)



Piste cyclable

☐ Bandes cyclables sur la voirie (délimitation peinte sur la voirie)



Bande cyclable

☐ Chaussée à voie centrale banalisée ou Chaucidou (suppression de la ligne continue ou discontinue et création d'une zone de rencontre)



Chaussée à voie centrale banalisée

☐ Zone ou rue limitée à 30 km/h



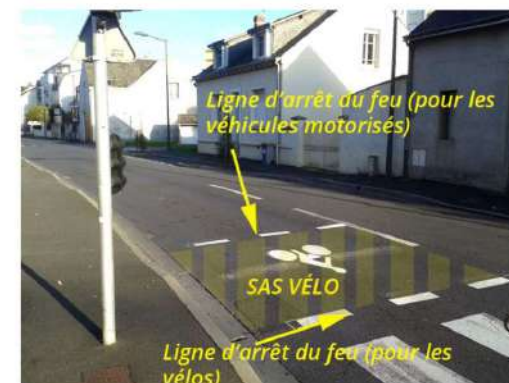
☐ Zone de rencontre à 20 km/h



☐ Zone piétonne



Q5.4 : Vous avez sélectionné "carrefours à feux tricolores" : des sas vélo ont-ils bien été matérialisés sur la voirie (peinture blanche au sol devant la ligne de feu) :



☐ Oui

Q5.3 : Vous avez sélectionné "carrefours à feux tricolores" : des panneaux d'autorisation conditionnelle de franchissement pour cycles (M12 - Cédez le passage possible au feu rouge pour les cyclistes) ont-ils été installés ?



☐ Oui

☐ Non

☐ Programmé ou en projet dans les 3 ans

☐ Je ne sais pas



## 2.2 Etat des lieux – Aménagements cyclables

- 43 % des communes disposent de zones à 30km/h dans leur centre-bourg ou centre-ville et 10 % des zones de rencontre. 12 % en ont programmées dans les 3 ans à venir. Mais ce sont souvent les seuls aménagements en faveur de la pratique du vélo...
- 1/3 des communes déclarent n'avoir aucun aménagement favorable à la pratique du vélo et 83 % n'ont aucune programmation dédiée
- 2/3 des communes n'ont aucun stationnement vélo existant (ni en projet) sur leur territoire.
- Un tiers des communes ont actuellement des projets d'aménagement qui pourrait donner lieux à des aménagements favorables au vélo (sécurisation de voie ou de traversée, réaménagement de carrefour, réaménagement d'espaces publics, création d'un nouveau quartier ou lotissement...)
- Les 13 km de la voie verte des Hauts de Tardoire sur une ancienne voie ferrée sont très appréciés (60% de piétons, rollers... et 40% de cyclistes)
- Près de 40% de communes déclarent l'existence de points potentiellement dangereux pour les déplacements en vélo sur leur territoire.
- Enfin, d'après l'ONISR, il y a eu 2 accidents de la route impliquant un cycliste en 2018 (soit 3% du total des accidents de la route)

## 2.3 Etat des lieux – Aménagements cyclables - Besoins exprimés

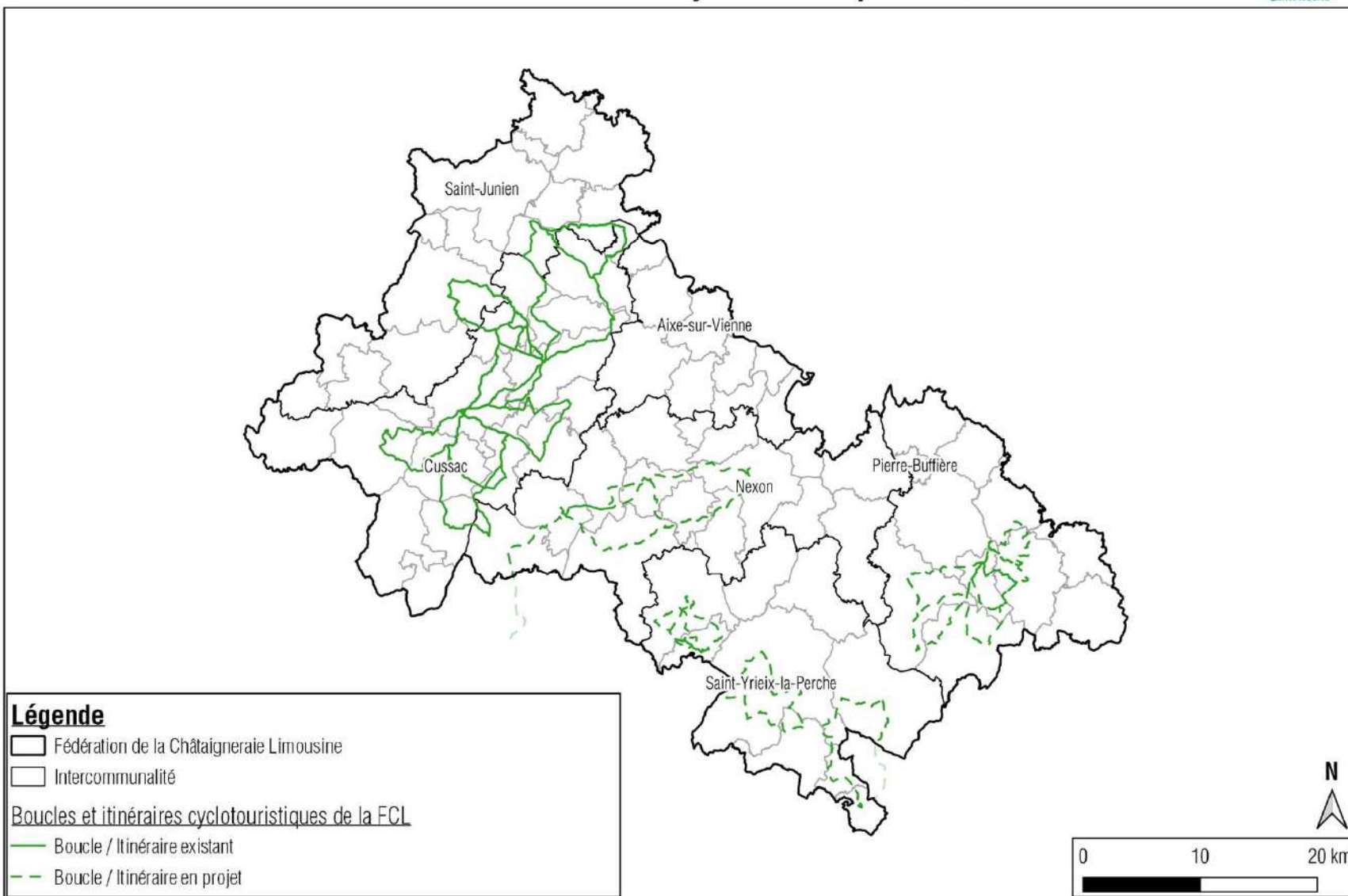
- Pour développer la pratique du vélo sur le territoire, il faut réaliser des aménagements cyclables
- Les principaux freins à l'usage du vélo dans le quotidien sont le manque d'aménagements-sécurité et le relief
- Les préoccupations concernant les conditions de circulation sont la sécurité routière et le comportements des automobilistes et le manque d'aménagements cyclables
- En matière d'aménagements cyclables, les priorités des usagers sont : les continuités cyclables et le partage de l'espace public au niveau des centres-bourgs, la réalisation de pistes cyclables et de voies vertes
- En matière de stationnement, les usagers déplorent le manque ou l'absence de stationnement notamment dans les bourgs mais s'adaptent en faisant du stationnement sauvage sur l'espace public
- Dans les remarques complémentaires : Développer la culture en faveur du vélo

## 2.4 Etat des lieux – Itinéraires Sport- Loisirs-Tourisme

- Un peu plus d'1 commune sur 4 déclare qu'il existe des circuits vélo sur son territoire ou sont en projet : ce sont majoritairement des circuits sportifs-VTT
- Concernant les circuits vélo, près d'un quart des communes n'ont pas de documentation et lorsqu'elle existe, leur disponibilité et les supports sont très hétérogènes...
- Le passage de 2 vélo-routes nationales (V56 ancienne V90 et V93) stratégiques sur le territoire : Etude de faisabilité réalisée par le CD87 pour identifier les tronçons à faible trafic routier et adapter la vitesse à 70Km/h pour les traversées et prévoir une signalétique.
- Chemins de rives de la Vienne - Etude de faisabilité réalisée par le SABV pour le cheminement et la réalisation 4 passerelles sur la Vienne
- Projets de connexion portées par la FCL et ses partenaires : V93 au nord-ouest (Rochechouart), V56 (ancienne V90) au sud-est (St Hilaire les places), vers la V92 au sud en Dordogne (Mialet).
- Parallèlement, travail avec les OTI sur 23 boucles cyclables à usage récréatif et touristique (déjà testées et tracées). 8 sont déjà praticables sur la CDC Ouest Limousin et disponible sur l'application « Loopi » et 15 autres devraient être opérationnelles à l'été 2021 sur l'application Open Runner.
- Il y a également une harmonisation à faire pour certains itinéraires entre les départements de la Haute-Vienne et de la Dordogne pour la véloroute V90 (circuit Lawrence d'Arabie)

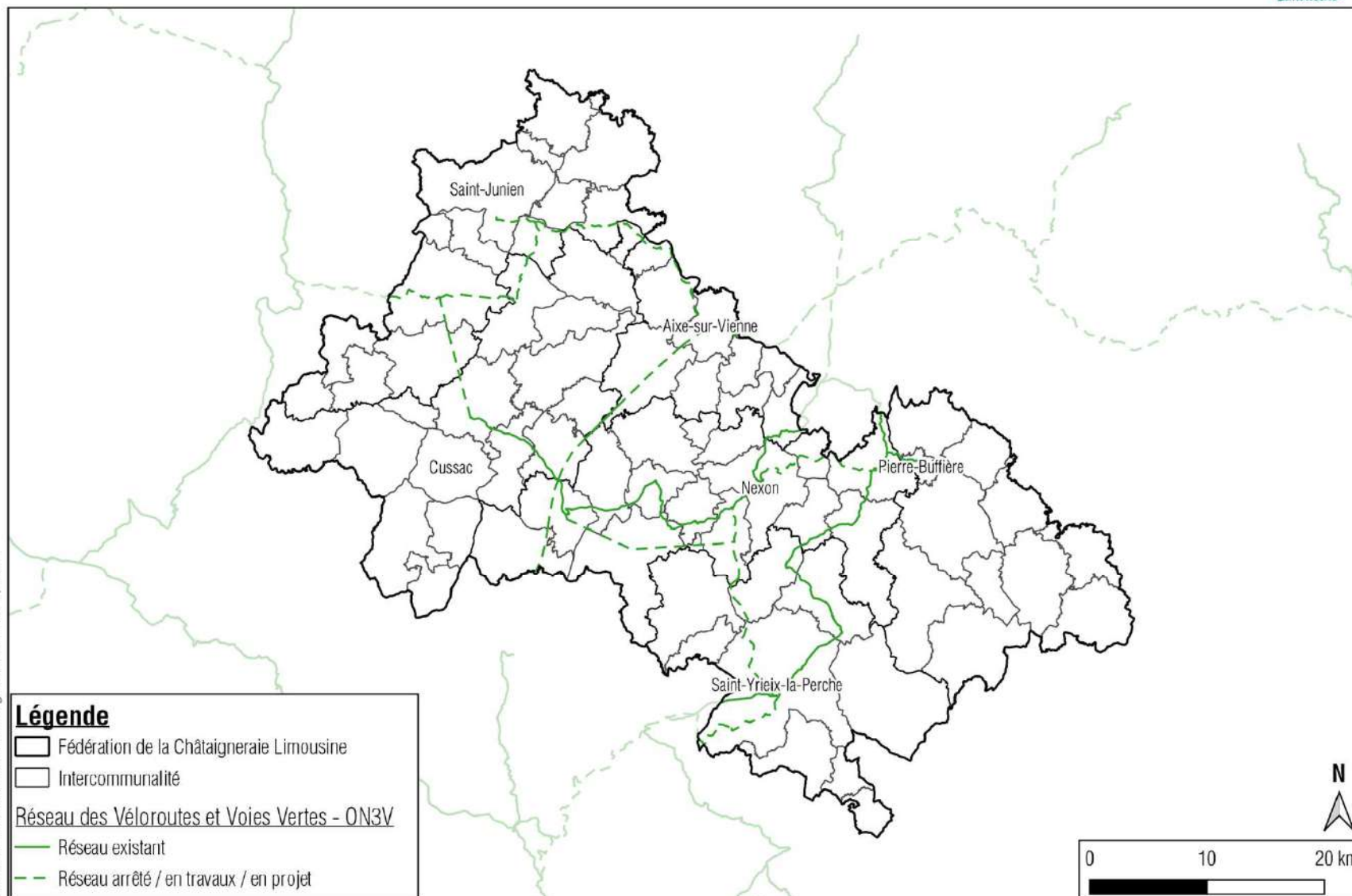
## Boucles et Itinéraires cyclotouristiques - FCL

Sources : Fédération de la Chataigneraie Limousine, Haute-Vienne Tourisme



# Schéma Directeur Vélo - Fédération de la Châtaigneraie Limousine

## Réseau des Véloroutes et Voies Vertes sur le territoire



Sources : Fédération de la Châtaigneraie Limousine, ON3V

Réalisation : Adara - AxeSIG - Coop Alpha, Mai 2020



Schéma Directeur Vélo - Fédération de la Chataigneraie Limousine

## Enquête Communes - Observation des aménagements sur la commune



Sources : Fédération de la Chataigneraie Limousine, Enquête Communes Mars-Avril 2020

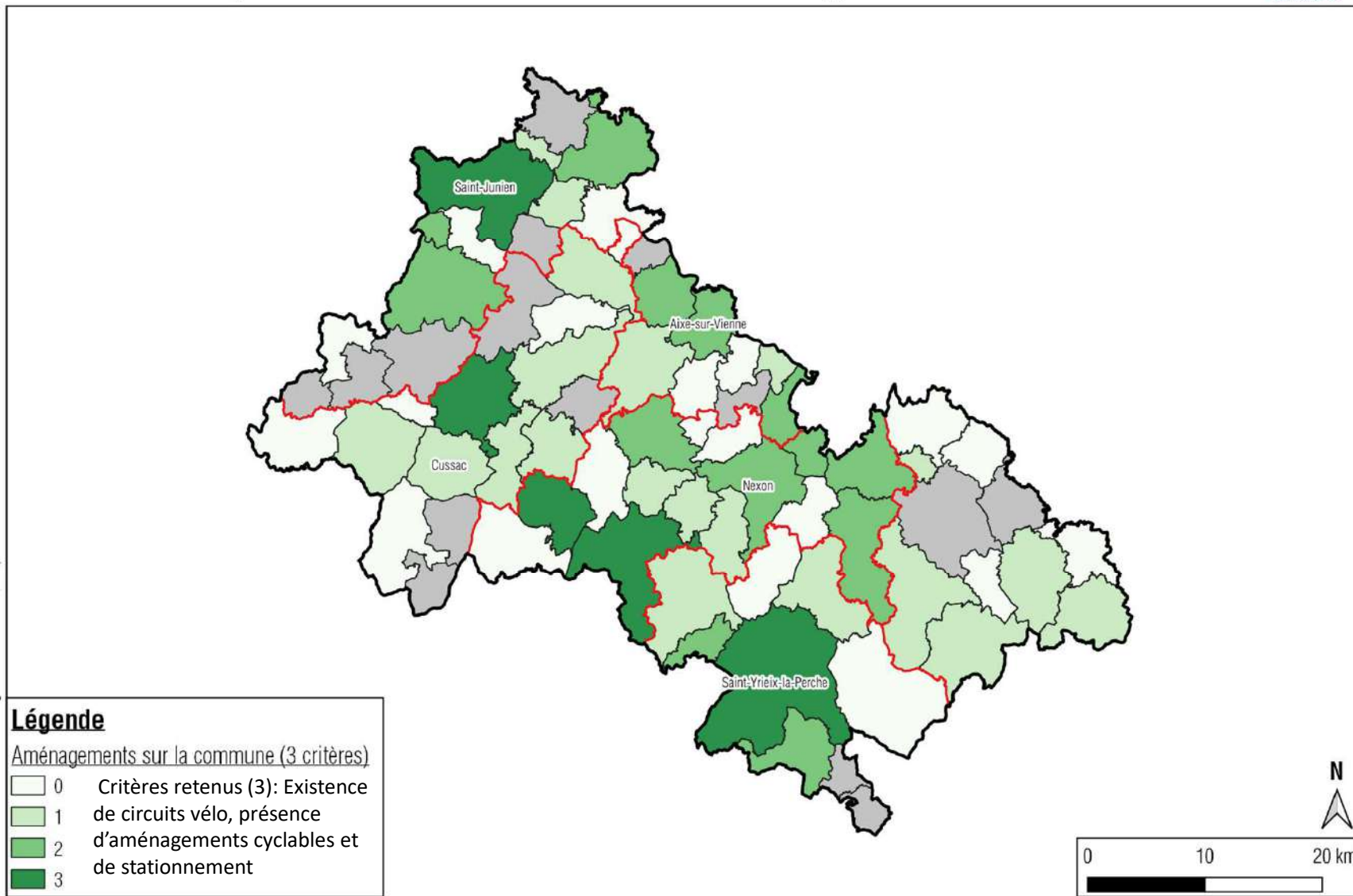
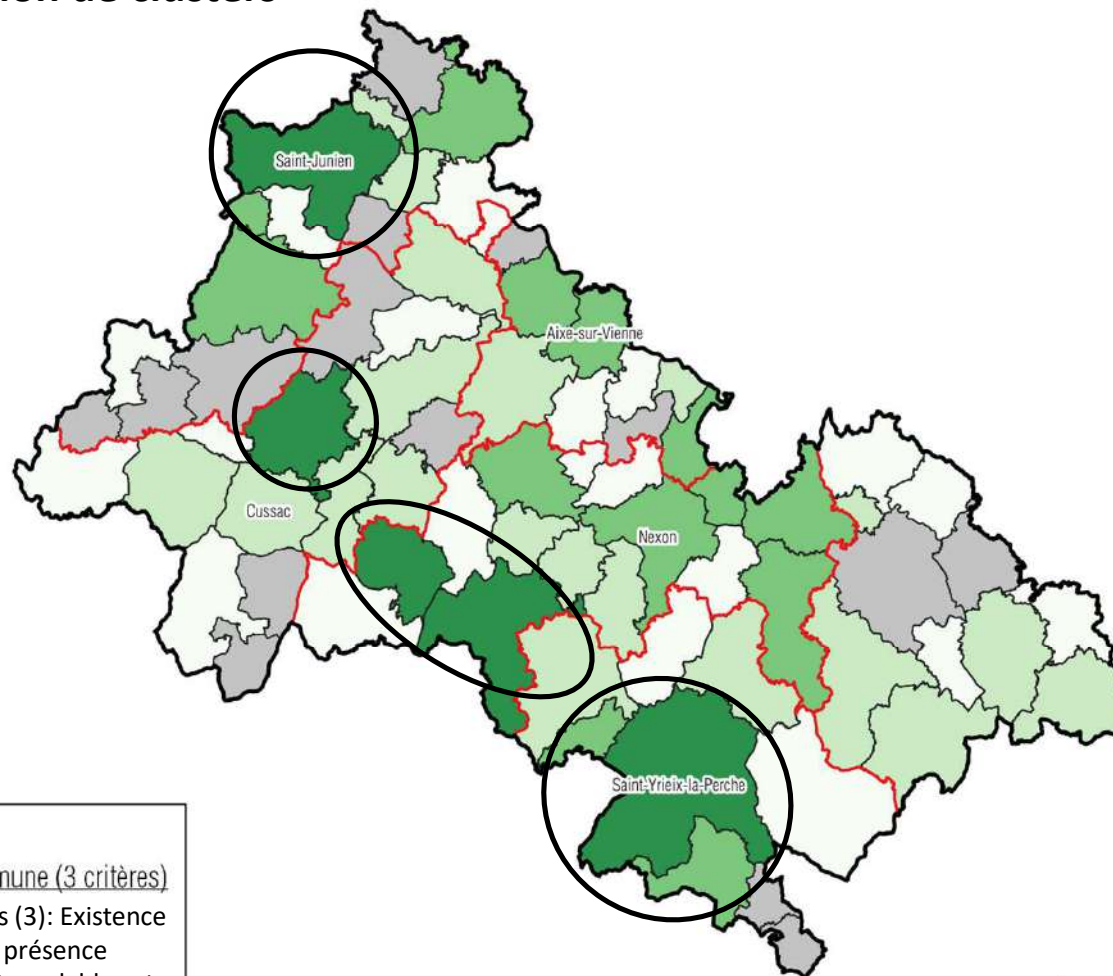


Schéma Directeur Vélo - Fédération de la Chataigneraie Limousine

**Enquête Communes - Observation des aménagements sur la commune**



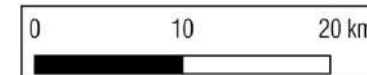
**Identification de clusters**



**Légende**

Aménagements sur la commune (3 critères)

- |  |   |                                 |
|--|---|---------------------------------|
|  | 0 | Critères retenus (3): Existence |
|  | 1 | de circuits vélo, présence      |
|  | 2 | d'aménagements cyclables et     |
|  | 3 | de stationnement                |



### 3. Etat des lieux - Projets et outils territoriaux

### 3. Etat des lieux - Projets et outils territoriaux

- Un tiers des communes ont actuellement des projets d'aménagement pouvant avoir un impact «positif» sur l'usage du vélo (sécurisation de voie ou de traversée, réaménagement de carrefour, réaménagement d'espaces publics, création d'un nouveau quartier ou de lotissement...)...
- ...mais ces projets en cours ne tiennent pas compte des déplacements à vélo (Ex: St Yrieix Place de la Nation, Aixe sur Vienne autour de la mairie, Nexon la traversée du bourg...)
- Les éléments du diagnostic mettent en évidence une grande méconnaissance du vélo utilitaire en tant que système de déplacements, que cela soit de la part des habitants, des élus, des services techniques ou des entreprises de travaux publics... (on reste une vision du vélo comme sport-loisir et on se déplace en voiture)
- ...Pourtant il y a déjà sur le territoire des outils réglementaires et/ou incitatifs en matière d'urbanisme durable et de développement durable à l'échelle communautaire (2 PLUI, 1 Agenda 21, 5 PCAET, 1 SCOT... plus d'autres en projet) qui prônent le développement des modes actifs et un meilleur partage des espaces publics entre les modes de déplacement.
- Cela devrait permettre de créer une dynamique et une cohérence territoriale favorable au développement de l'usage du vélo en tant que mode de déplacement.

# Schéma Directeur Vélo - Fédération de la Chataigneraie Limousine

## Enquête Communes - Observation de la politique vélo sur la commune



Sources : Fédération de la Chataigneraie Limousine, Enquête Communes Mars-Avril 2020

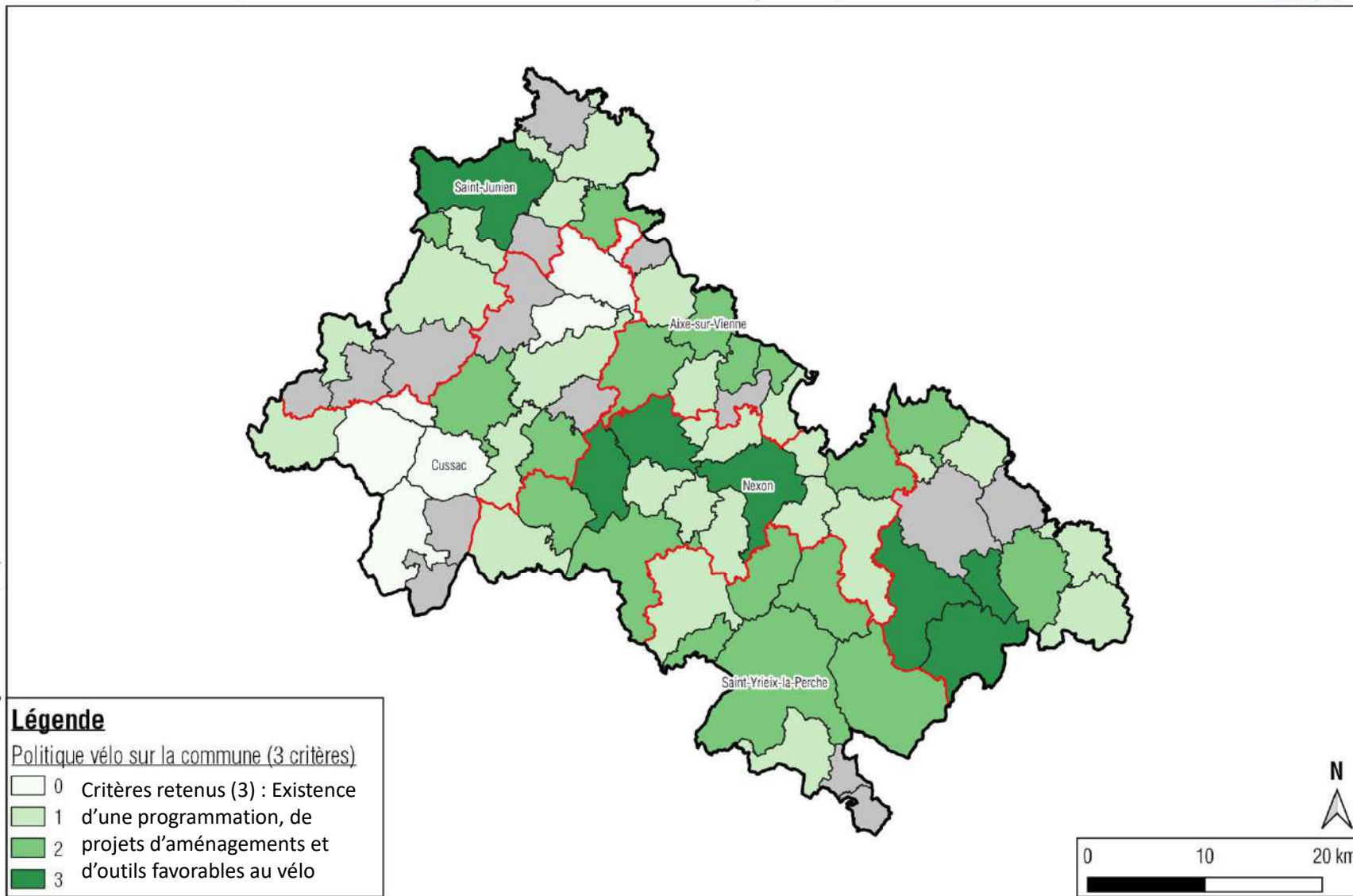


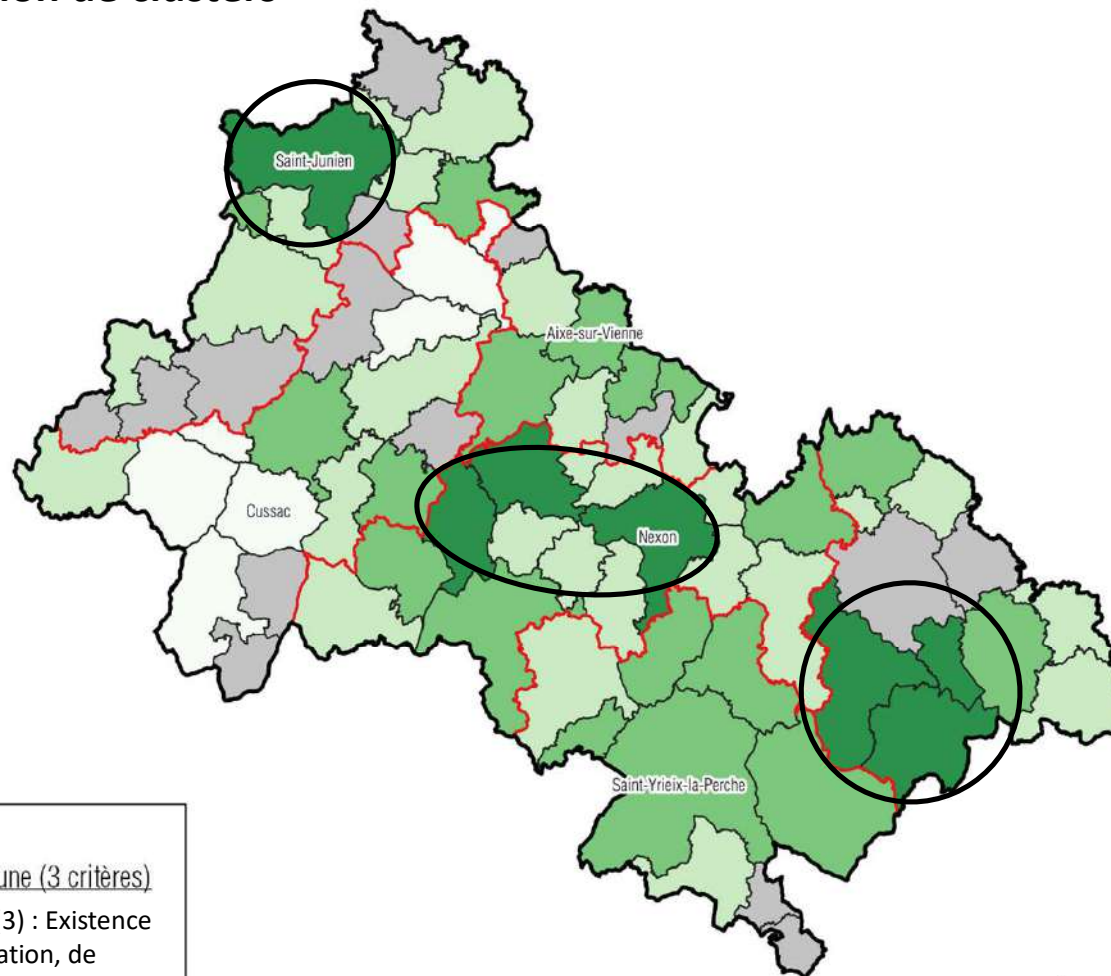


Schéma Directeur Vélo - Fédération de la Chataigneraie Limousine

**Enquête Communes - Observation de la politique vélo sur la commune**



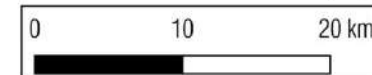
**Identification de clusters**



**Légende**

Politique vélo sur la commune (3 critères)

- 0 Critères retenus (3) : Existence
- 1 d'une programmation, de
- 2 projets d'aménagements et
- 3 d'outils favorables au vélo



## 4. Etat des lieux – Services liés au vélo

## 4.1 Etat des lieux - Services liés au vélo

- SIVU Hauts de Tardoire avec ses 2 espaces de location de cycles (Espace loisir de la Voie verte à Champsac et à la Gare de Chalus)
- Quelques structures d'hébergement (village vacances, camping, ...) proposent de la location de VTT à leurs vacanciers (ex : Le Souffle Vert à Cussac)
- 3 vélocistes indépendants proposent des services de ventes, entretien-réparation (St Junien, La Meyze et Chalus). A noter qu'un quatrième vélociste vient d'ouvrir sur St Victurnien (Déc 2019)
- L'Intersport de St Junien propose aussi ces services et il existe à St Junien une bourse au vélo annuelle
- Depuis peu d'autres commerces se mettent à vendre des vélos, VAE et accessoires (Ex : magasin de bricolage de Nexon)
- Un projet de location de VAE existe sur le territoire de la CDC Briance Sud Vienne
- Cependant beaucoup de répondants au questionnaire n'ont pas connaissance de ces services existants ou bien les trouvent trop loin de leur domicile. Mais il semble bien exister une vraie demande de la part des usagers pour avoir plus de services de réparation-entretien ou de location de vélo.

# Schéma Directeur Vélo - Fédération de la Chataigneraie Limousine

## Enquête Communes - Présence de structures liées au vélo



### Quantification et localisation des services : vente, réparation, entretien, location

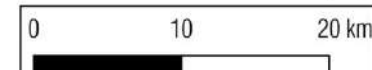
- Intersport St Junien
- Vélociste St Junien
- Bourse aux vélo annuelle St Junien
- Vélociste Châlus
- Vélociste La Meyze
- Vélociste St Victurnien
- Rayon vélo - Magasin de bricolage Nexon (2020)
- Location de vélo SIVU de la voie verte 2 sites (Oradour sur Vayres et Châlus)



### Légende

Présence d'association d'usagers, de club cycliste ou d'un prestataire de service

- Oui
- Non
- Aucune idée / Pas de réponse



## 4.2 Etat des lieux - Services liés au vélo

- Zoom sur les vélocistes indépendants (3 entretiens réalisés) :
  - Clientèle : Plutôt âgée, des pratiquants du vélo sportif et des personnes qui se remettent au vélo
  - Activité soutenue par les pratiquants sportifs et les clubs
  - VAE une opportunité commerciale qui porte l'activité. Malgré le coût les acquéreurs sont de plus en plus nombreux et portent sur des gammes de qualité.
  - Les acquéreur de VAE viennent aussi pour l'entretien du vélo
  - Le chiffre d'affaires est également soutenu par l'achat d'équipements (casques, cargos, sacoches, gourdes...)
  - Mais ils ont le sentiment de ne pas être intégrés dans un éco-système « vélo » alors qu'il y a une volonté de participer à un système plus intégré s'attachant à : relayer l'information des collectivités et de offices de tourisme sur l'offre, intégrer une offre de parcours thématiques rassemblant revendeur, hébergeur, producteurs locaux, restaurateurs...

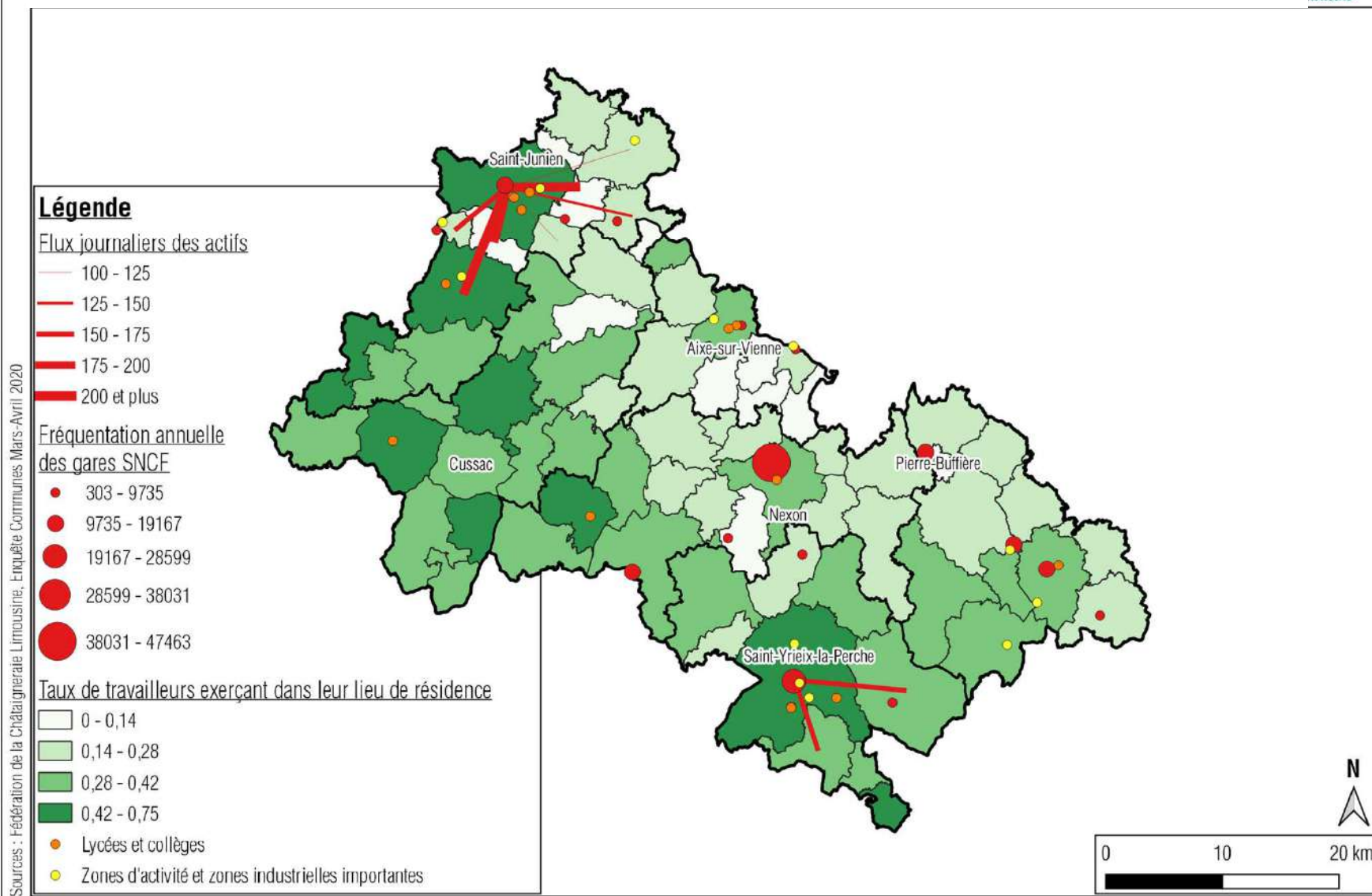


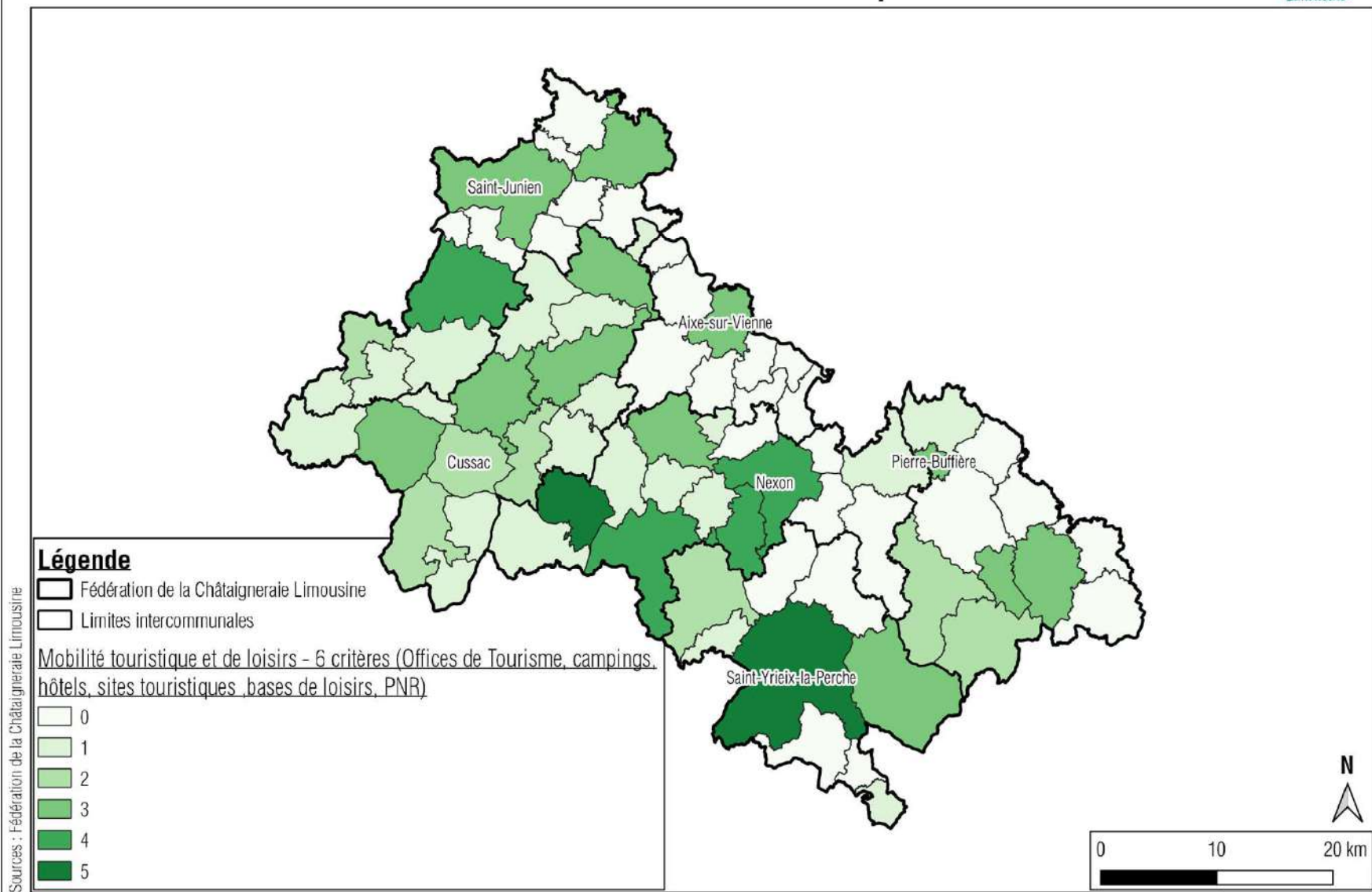
## 5. Etat des lieux - Le potentiel d'utilisateurs

## 5.1 Etat des lieux - Le potentiel d'usagers

- Importance de l'expérience du SIVU de la voie verte des Hauts du Tardoire dans le développement d'un écosystème vélo (bonne pratique, exemplarité satisfaction des usagers)
- Le dynamisme du PNR Périgord Limousin (partenaire et acteur) pour expérimenter et développer la pratique du vélo (randonnées vélo, prêt de VAE, circuits petits patrimoines)
- Le potentiel important d'usagers du vélo utilitaire dans un rayon de 3Km des centres-bourgs (part des actifs travaillant sur leur commune de résidence)
- L'existence dans les centre-bourgs de services de proximité comme les écoles, les commerces...
- Dans le rayon des 3km des centre-bourgs ou des centre-villes, on note de la présence des gares, collèges, lycées et principales zones industrielles ou d'activités.
- Le maillage de 14 gares TER présentes sur le territoire (lieux de multimodalité) accessible en vélo peut être une alternative à l'usage de la voiture pour aller travailler dans les grandes villes. A noter l'existence d'une étude de faisabilité d'un Pôle d'Echanges Multimodal sur Aix sur Vienne (qui date un peu mais reste d'actualité)
- Actuellement, la fréquentation des gares reste modeste. Seule la gare de Nexon à une fréquentation significative (estimée à 130 montées/descentes par jour), la deuxième gare (St Yrieix) n'est qu'à 54 montées/descentes par jour, suivi de peu par celle de St Junien

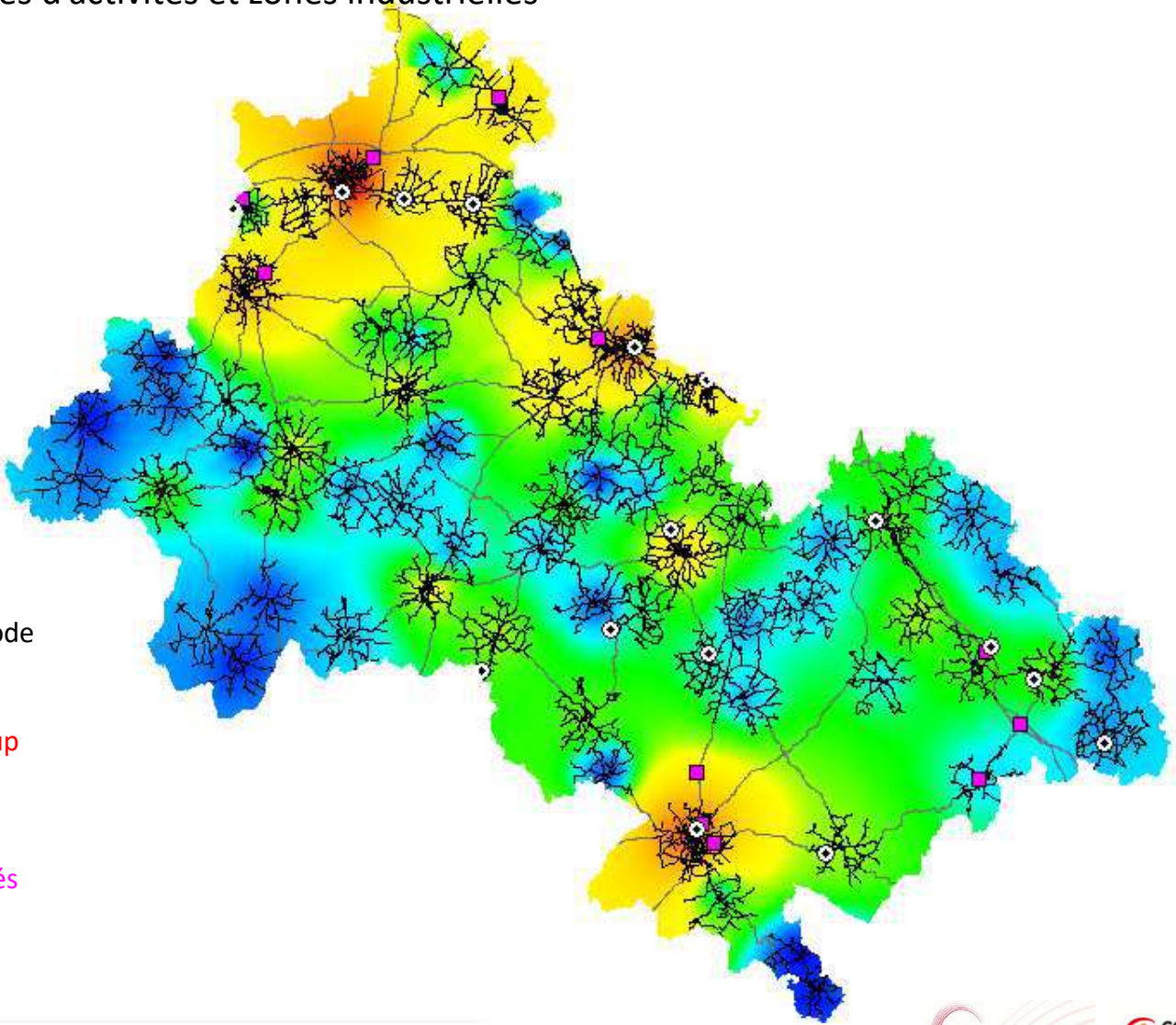
Potentiels d'usagers – Pôles générateurs de déplacements – Multimodalité des gares TER







Répartition de la population et accessibilité des centres-bourgs & centres-villes à 3km (15 min en vélo), localisation des gares TER et des principales zones d'activités et zones industrielles

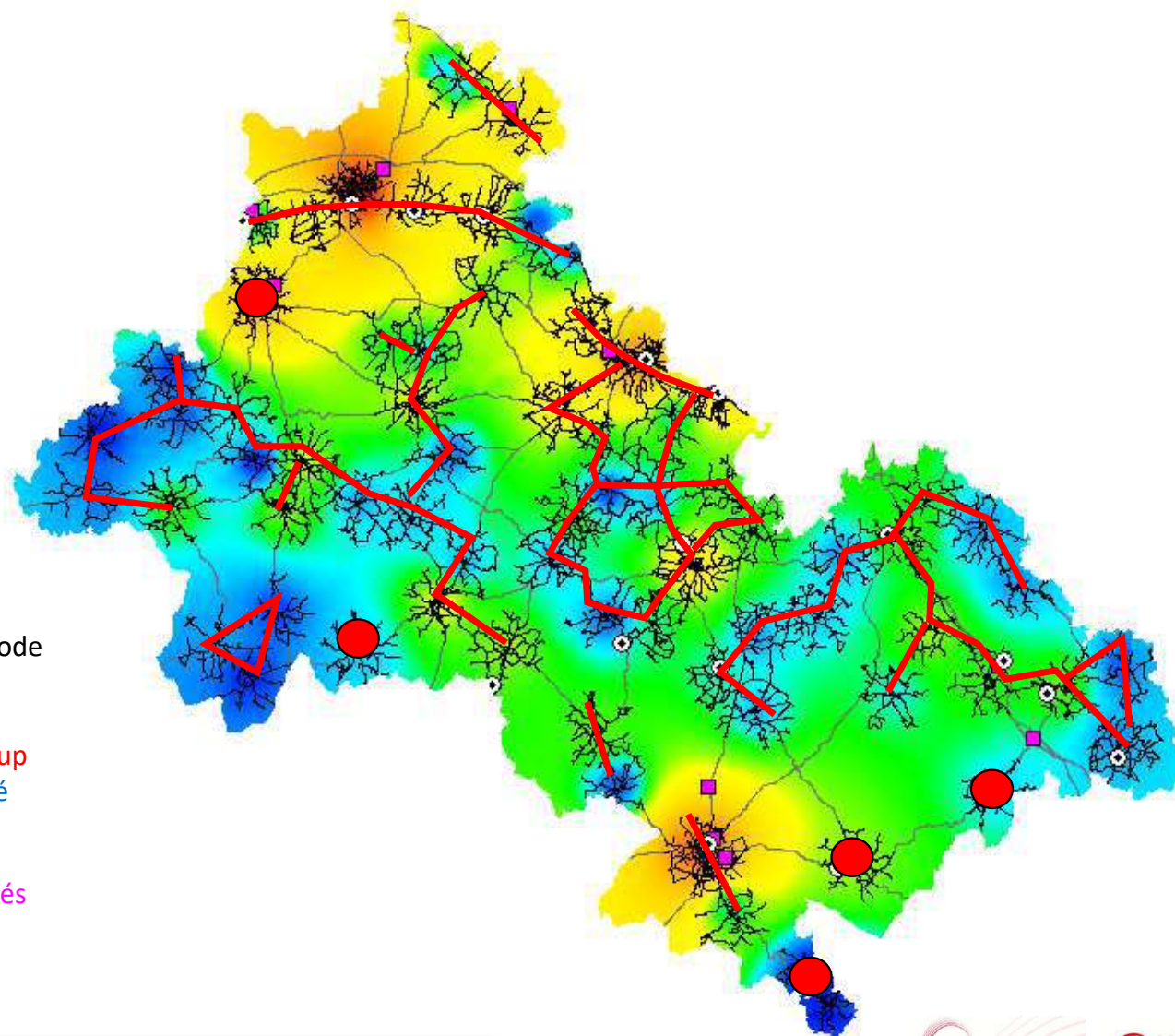


Interpolation par la méthode  
IDW de la population  
communale Fact. 2-Dist.  
25km : Du rouge (beaucoup  
d'habitants) au bleu foncé  
(très peu d'habitants)

Principales zones d'activités  
et zones industrielles  
Gare TER



## Accessibilité des centres-bourgs & centres-villes à 3km (15 min en vélo), organisation spatiale, armature et maillage, isolats



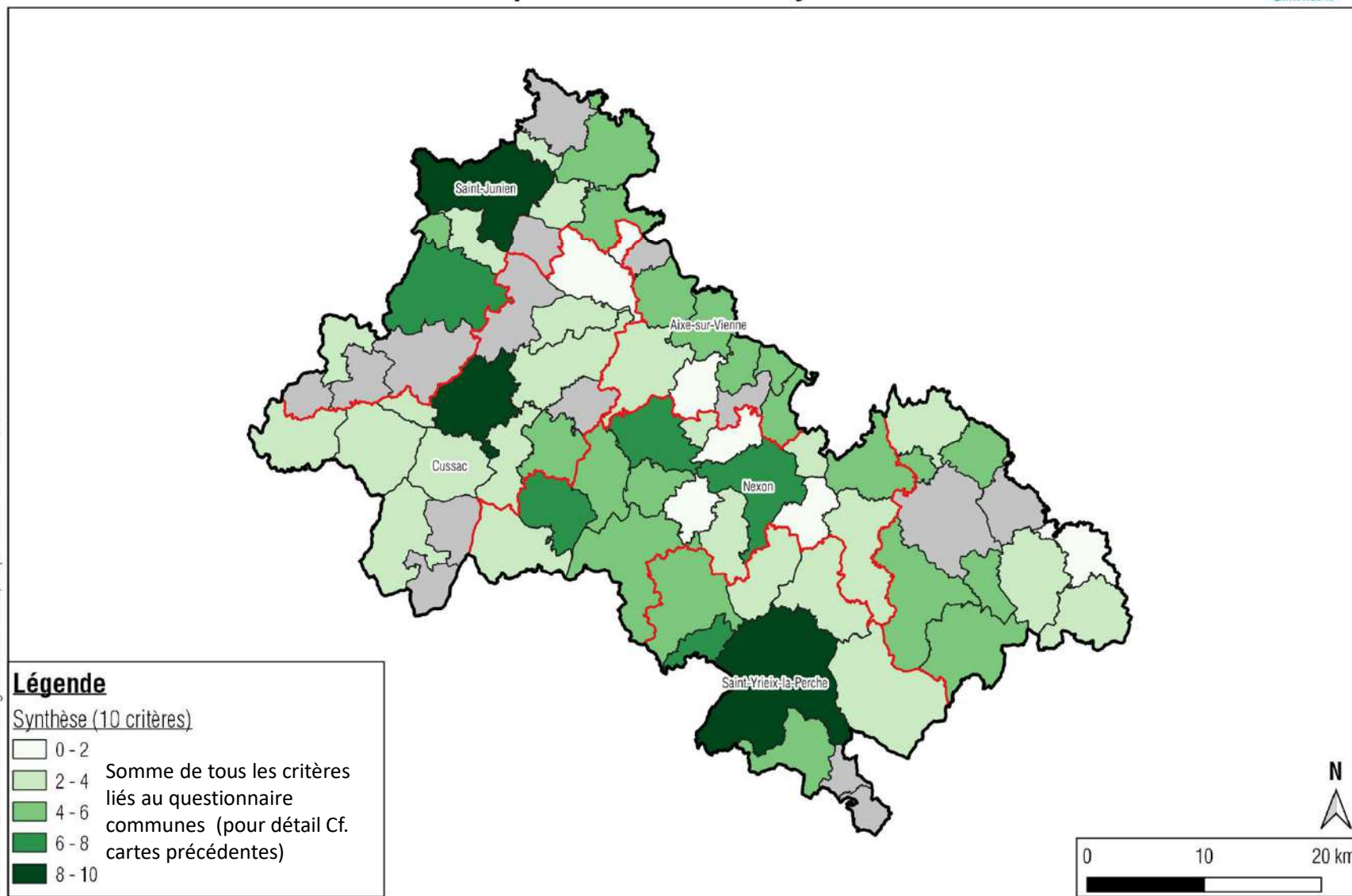
Interpolation par la méthode  
IDW de la population  
communale Fact. 2-Dist.  
25km : Du rouge (beaucoup  
d'habitants) au bleu foncé  
(très peu d'habitants)

Principales zones d'activités  
et zones industrielles  
Gare TER

## 6. Synthèse du diagnostic et enjeux

## Enquête Communes - Synthèse

Sources : Fédération de la Chataigneraie Limousine, Enquête Communes Mars-Avril 2020



Réalisation : Adera - AxeSIG - Coop Alpha, Mar 2020

# Schéma Directeur Vélo - Fédération de la Chataigneraie Limousine

## Synthèse du diagnostic - Inventaire communes et potentiels de mobilité








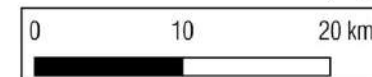
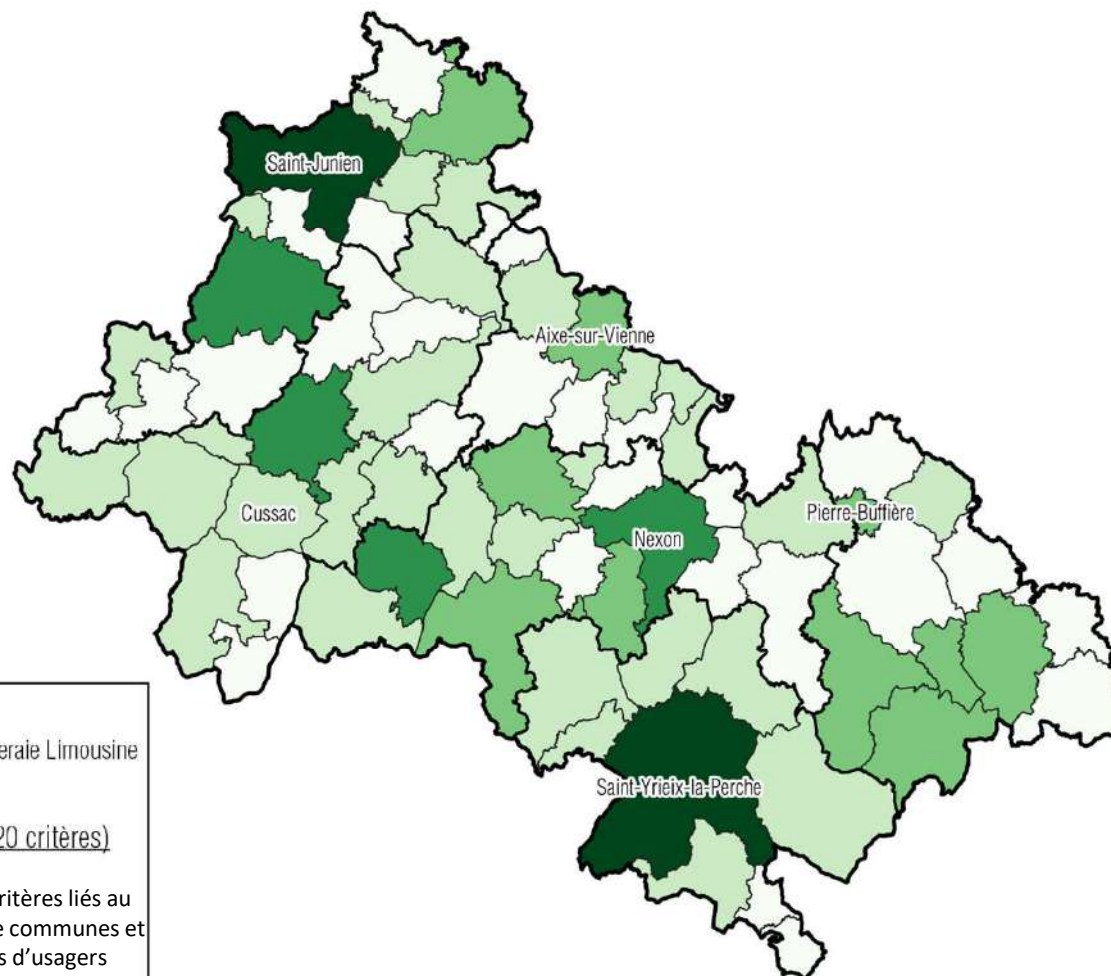
Sources : Fédération de la Chataigneraie Limousine

### Légende

-  Fédération de la Chataigneraie Limousine
-  Limites intercommunales

### Synthèse du diagnostic - (20 critères)

-  0 - 4
  -  4 - 8
  -  8 - 12
  -  12 - 16
  -  16 - 20
- Somme des critères liés au questionnaire communes et aux potentiels d'usagers (pour détail Cf. cartes précédentes)



Réalisation : Adara - AxeSIG - Coop Alpha, Mai 2020

# AFOM Vélo FCL - Les facteurs internes

## Forces

- Une pratique réelle axée sur le sport et les loisirs
- Paysages, nature attractive, patrimoine
- Présence de 8 de boucles cyclables (VTT, Loisirs) et 15 autres en projet
- Bon maillage d'espaces de loisirs, plan d'eau, camping...
- Un potentiel d'utilisateurs pour le vélo utilitaire (actifs travaillant sur leur commune de résidence...)
- Bon maillage de bourgs avec équipements, commerces, activités, gares, zones d'habitats à proximité
- Un réseau d'acteurs institutionnels déjà mobilisé (FCL, SIVU, SAVB, PNR, UFOLEP, CD87, DDT87...) et qui travaille ensemble
- Bonne pratique et expérience du SIVU de la voie verte
- Le passage de 2 véloroutes nationales (stratégique) et projets de connexion VV, Circuit L. d'Arabie)
- Les services – vente, réparation, entretien, location... Présence d'une demi-douzaine d'acteurs sur un marché en développement

## Faiblesses

- En dehors des zones 20 et 30, et la voie verte des hauts de Tardoire, quasi-absence d'aménagements cyclables
- Quasi-absence de stationnement pour les vélos particulièrement dans les bourgs
- Les conditions de circulation – fort sentiment d'insécurité, vitesse excessives des voitures, comportements des automobilistes...
- Une forte demande d'amélioration des conditions d'usage du vélo (continuités cyclables, sécurité routière, stationnement, services vélo)
- Méconnaissance du vélo utilitaire comme système de transport (habitants, élus, techniciens...)
- Le relief pour le vélo loisir et le vélo utilitaire, malgré le développement du VAE



# AFOM Vélo FCL - Les facteurs externes

## Opportunités

- La LOM (construire le système de transport vélo, existence de l'indemnités mobilité durable)
- Le Plan National Vélo (Financement d'aménagements et services cyclables)
- Le nouveau dispositif Savoir Rouler à Vélo (pour l'apprentissage du vélo dans les écoles)
- Le développement et les perspectives du VAE gommant le relief, la distance, l'âge pour les retraités, les vélotafeurs...)
- Mesures liées à la crise sanitaire en faveur du vélo utilitaire : 50 € « coup de pouce vélo » (100 000 déjà objectifs 300 000), les mesures d'urbanisme tactique en faveur des vélos et des piétons en ville)
- Le télétravail massif dans les services et l'étalement des horaires modifient l'organisation du travail et ont un impact direct sur les déplacements en voiture (diminution du trafic)
- La crise sanitaire fait bouger les lignes en profondeur (Distanciation sociale, espaces publics, transports en commun, vente de vélos et de VAE (+ 114% en mai 2020...))
- La politique, les aides et moyens de la Région NA tournés vers le tourisme-loisirs, l'itinérance longue distance et ses retombées économiques sur les territoires).
- Travail de la Région NA sur la multimodalité dans les gares avec la SNCF (expérimentation vélo de la train l'été pour les cyclotouristes sur 3 lignes TER en vue d'une « généralisation » future.
- Soutien technique et financier du Département de Haute-Vienne pour les véloroutes
- Connection possibles des jalonnements avec le SDIAC (Limoges Métropole)

## Menaces

- La politique, les aides et moyens de la Région NA sont tournés vers le tourisme-loisirs, l'itinérance longue distance (angle économique). Il n'y a pas à ce jour d'engagement sur le vélo du quotidien sauf indirectement avec les gares (multimodalité)
- Malgré l'existence du Schéma Départemental des véloroutes, la politique départementale en faveur du vélo reste encore indécise
- Remise en cause du 80 Km/h sur certains axes départementaux

# AFOM Vélo FCL - Les principaux enjeux

- la sécurisation des trajets et les continuités cyclables entre zones d'habitat, centres-bourg, gare, zones d'activités, équipements de loisirs
- Le partage de l'espace public entre les modes de déplacements (réduction de la vitesses des voitures, comportements des automobilistes...)
- le stationnement des vélo dans les centres-bourgs, les espaces publics, les entreprises
- L'intégration des déplacements vélo en amont dans les projets d'aménagement et d'urbanisme
- La conciliation d'univers vélo très différents (sport, promenade, tourisme, utilitaire).
- La mise en réseau des acteurs et des parties prenantes du territoire
- La diffusion de la culture du vélo sur le territoire (dans les écoles, dans les entreprises, dans les CDC et les communes...)
- Les véloroutes V56 (ancienne V90) V92, V93 et leurs connections sur le territoire (structuration du maillage physique, la coordination des projets et des actions en faveur du vélo)
- Des secteurs différenciés sur le territoire en terme de pratique, de besoin et d'actions spécifiques