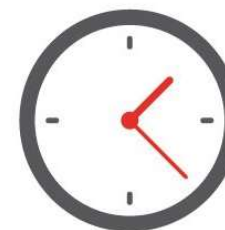




Temps et Territoire



Comité programmation LEADER Aixe-sur-Vienne jeudi 20 février 2020



UNION EUROPEENNE
Fonds Européen Agricole pour
le Développement rural.
L'Europe investit dans les
zones rurales.





Temps et Territoire



UNE DÉMARCHE FINANCÉE PAR DES FONDS EUROPÉENS

- **FEADER**

Programme de développement rural Limousin 2014-2020

Mesure 19 LEADER

19.2 « Aide à la mise en œuvre d'opération dans le cadre de la stratégie de développement local mené par les acteurs locaux »

- **Bénéficiaire**



- **Libellé de l'opération** : Réflexion sur l'adaptation des services aux temps des usagers

- Début de l'action : 29/03/2019 – Fin : 31/05/2020



Temps et Territoire



Coût de la démarche

12 333,33 € HT

Montant de l'aide FEADER

9 866,66 € HT

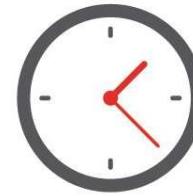
Soit 80% de la dépense



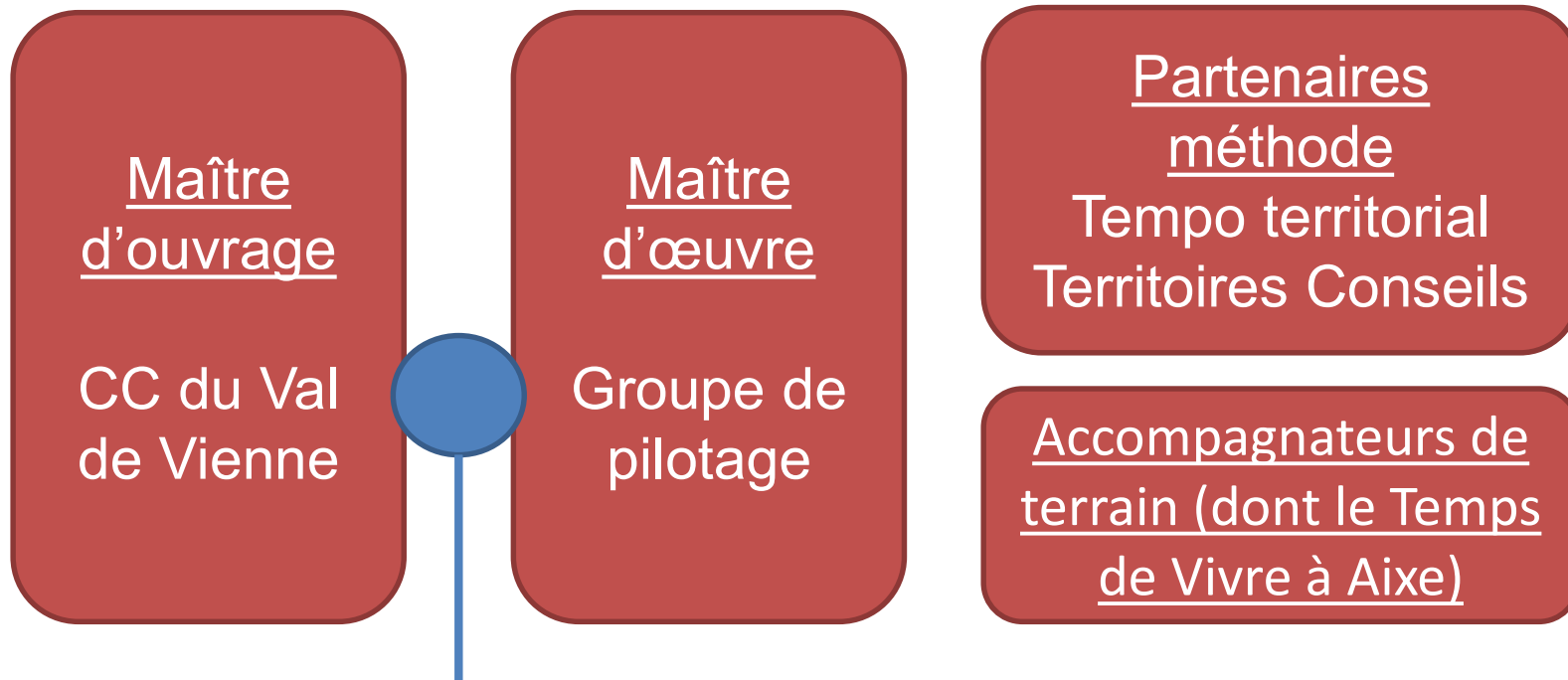
Communauté de Communes

(CCVV : 2 466,67 € HT soit 20% de la dépense)

Temps et Territoire



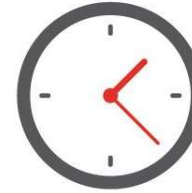
STRUCTURATION DE LA DEMARCHE



Elu référent :
Olivier LERENARD



Temps et Territoire

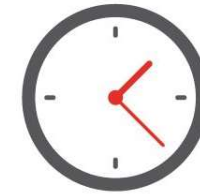


UNE DEMARCHE PARTICIPATIVE INNOVANTE

- Une démarche basée sur **l'écoute des habitants et de leurs problématiques**
 - Des entretiens qualitatifs menés auprès de profils représentatifs des différents « rythmes de vie » du territoire
- Un **groupe multi-acteurs** porteur de la démarche : élus, associations, habitants, agents de la collectivité ...
 - Implication du groupe dans l'ensemble du processus : identification des profils à enquêter, réalisation des enquêtes, construction du plan d'action



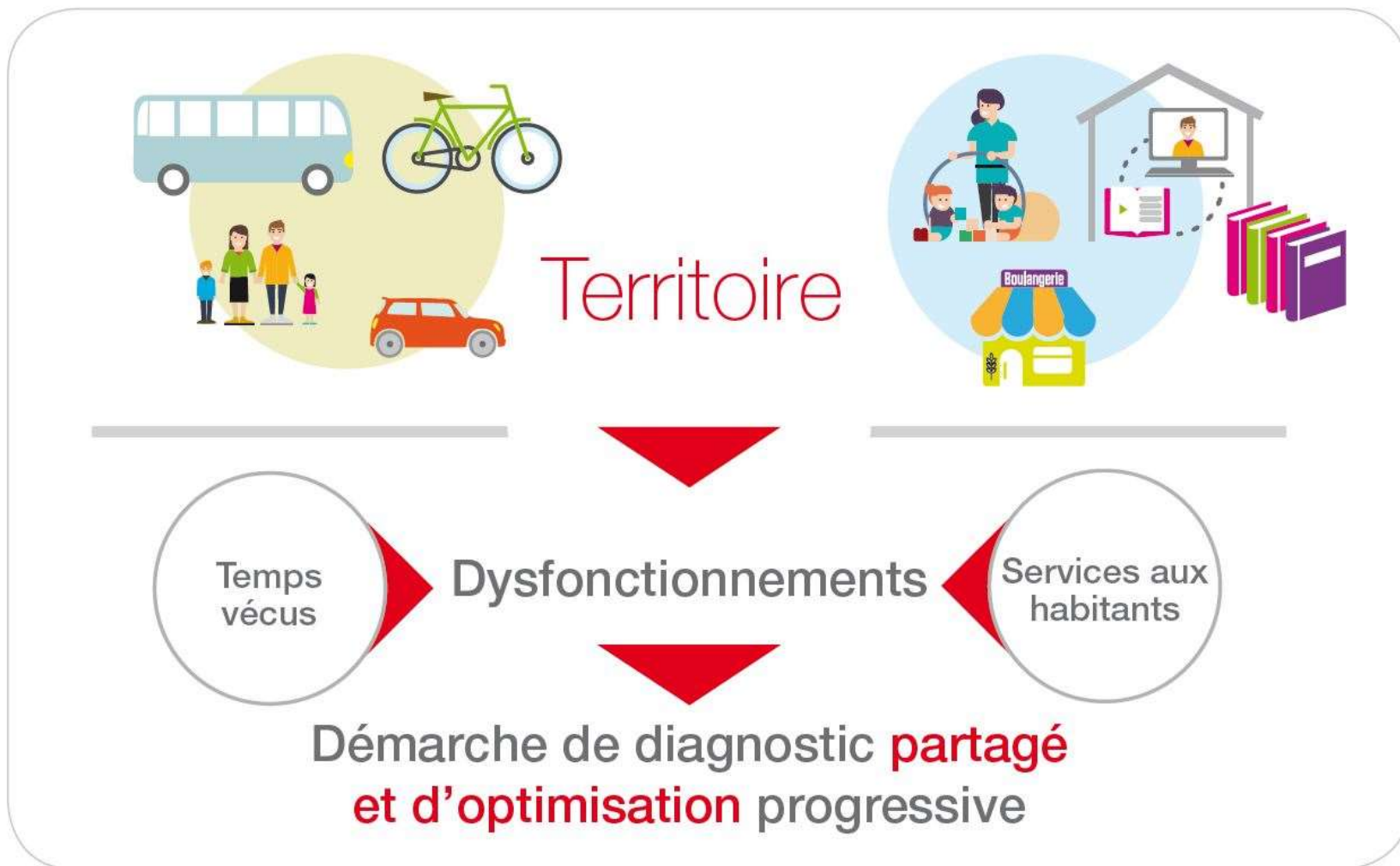
Temps et Territoire

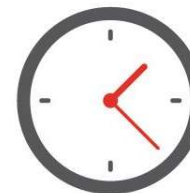


OBJECTIFS

1. Identifier des leviers d'actions pour une meilleure adaptation des rythmes de services avec les modes de vie des habitants et les besoins des entreprises
2. Créer un dialogue entre intercommunalité, communes et services pour piloter les actions (services de tout type dont privés si besoin)
3. Amorcer des actions concrètes autour des problématiques vécues par les habitants







SYNTHESE DES ENQUETES

103 habitants interrogés en Val de Vienne,
représentant la diversité des profils du territoire :

Situation professionnelle

- Salariés
- Professions libérales
- Demandeurs d'emploi
- Retraités
- Etudiants
- « Horaires atypiques »

Age

- Enfants et jeunes
- Personnes âgées

Situation familiale

- Couples avec ou sans enfants
- Familles mono-parentales
- Célibataires

Situation spécifique

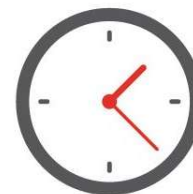
- Personnes isolées
- Personnes en situation de handicap
- ...



SYNTHESE DES ENQUETES

Points notables

- Une forte **diversité des rythmes** de travail
- Heures de démarrage de journée comprises entre **4h à 10h**
- Pour les jeunes, un temps de « travail » pratiquement équivalent à celui des salariés à cause des temps d'attente et de transport
- Globalement, une **proportion de temps de travail** assez conséquente
- Sur les profils non-salariés, notamment agriculteurs ou artisans, **très peu de temps de loisirs** et en famille en dehors du dimanche après-midi
- Un temps de déplacement souvent compris entre **15 et 30 min**, ce qui est plutôt faible
- Beaucoup de **déplacements** sur la pause méridienne
- Des jeunes souvent **covoiturés par les parents et grands-parents** en dehors des transports scolaires



4 THEMATIQUES PRINCIPALES identifiées par le groupe de travail

Restauration

Mobilité

Garde
d'enfants

Activités et
loisirs

Difficultés mentionnées par les habitants :

- Offre insuffisante (quantité et diversité)
- Offre inadaptée (horaires, accessibilité...)
- Besoins non satisfaits
- Manque de connaissance de l'existant



Construction d'un plan d'action adapté :

Améliorer
l'offre de
restauration

Faciliter
l'entraide
citoyenne

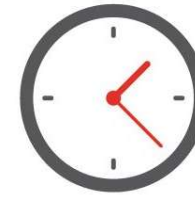
Favoriser la
Mobilité

Développer la
Communication

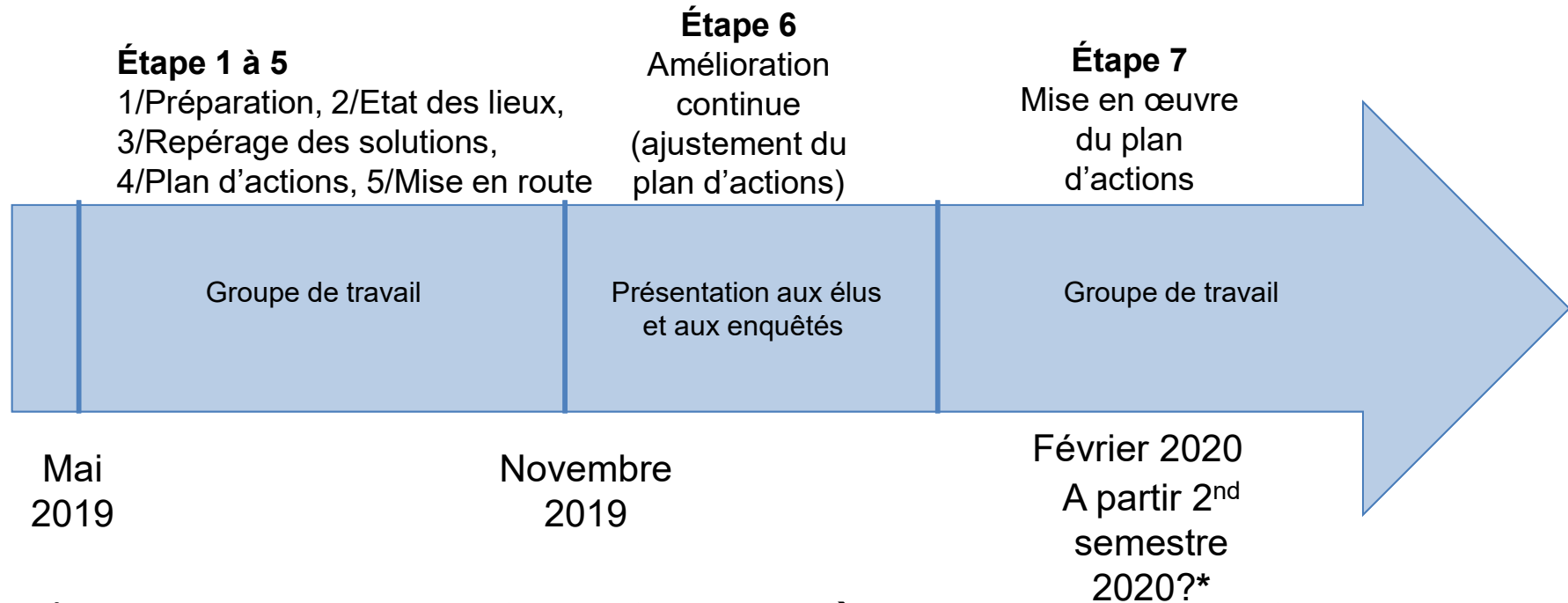
Quelques exemples de solutions possibles à court, moyen et long terme, pour chacune des problématiques identifiées :

- Food truck, épicerie ambulante, nouveaux restaurants...
- Création de système d'entraide entre parents (en partenariat avec les parents d'élèves), nouvelles solutions de garde d'enfants...
- Plan vélo et Etude Mobilité de la Châtaigneraie Limousine (conclusions à prendre en compte), vélos dans les bus, travail sur les horaires bus/ train...
- Faire connaître l'existant (chantier communication CCVV)

Temps et Territoire



Avancement et suite de la démarche ?



* Prise en compte des échéances électorales → La suite dépendra de décisions à venir : arrêter ou continuer la démarche ? Se concentrer sur quelques actions et en assurer le suivi ? S'engager sur une politique temporelle qui peut servir de fil rouge pour construire une stratégie territoriale basée sur les usages et l'écoute des habitants?

